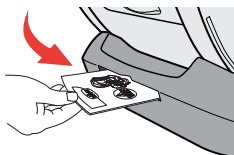




כיסא בטיחות Fit 4

הוראות שימוש וטיפול



סרוק את הקוד
וכנס לעמוד מוצר
באתר Chicco Israel
לצפייה בסרטוני הדרכה
מפורטים בעברית
ולמידע נוסף על
כיסא הבטיחות.

משווק ע"י **דורון**

היצרן: Chicco Artsana S.P.A, סין.

שם דגם יצרן: Fit 4

היבואן: דורון יבוא ויצוא בע"מ, א.ת. ג'וליס

פ.נ. 511345241 טל': 04-9966333 www.davron.co.il

חשוב: שמרו לשימוש עתידי קראו בקפידה!

יש לקרוא בעיון את ההוראות שלהלן לפני השימוש,
ולשמור עליהן לצורך התייחסות בעתיד.
אי קיום הוראות אלה עלול לסכן את הילד.

אזהרה: מושב זה מיועד לילדים מגיל לידה (משקל 1.8 ק"ג) עד 45.3 ק"ג או עד גובה 145 ס"מ.

מ-1.8 ק"ג ועד 18 ק"ג - התקנה נגד כיוון הנסיעה
מ-11.4 ק"ג ועד 29.5 ק"ג - התקנה עם כיוון הנסיעה
מ-18 ק"ג ועד 45.3 ק"ג - התקנה במצב בוסטר

אזהרה: יש להשתמש בריפוד פנימי שלב 1 - במצב נגד כיוון הנסיעה במשקל 1.8 ק"ג עד 7.3 ק"ג בלבד.

אזהרה: יש להשתמש במשענת ראש פנימית בשלב 2+1, ובריפוד פנימי שלב 2 - במצב נגד כיוון הנסיעה בלבד.

אזהרה: יש לסלק את כל אריזות הניילון על מנת למנוע חנק.

אזהרה: אין להשאיר את הילד/ה ללא השגחה.

אזהרה: בזמן הרכבה/ התאמת המוצר יש לוודא שחלקים ניידים לא יבואו במגע עם הילד/ה.

אזהרה: אין להושיב יותר מילד/ה אחד/ת במושב.

אזהרה: אין להניח את כיסא הבטיחות במושב רכב עם כרית אויר פעילה.

אזהרה: אין להשתמש בכיסא הבטיחות במידה ואחד מחלקיו פגום/ חסר.

אזהרה: אין להשתמש בכיסא הבטיחות כאשר רצועות הבטיחות לא תקינות, קרועות או חסרות.

אזהרה: אין להוסיף אביזרים לכיסא הבטיחות, שלא אושרו על ידי היצרן או המפיץ.

אזהרה: אין לערוך שינויים בכיסא הבטיחות, ברצועות הבטיחות או כל רכיב אחר של כיסא הבטיחות.

אזהרה: אין להשתמש בכיסא הבטיחות ללא הריפוד ואין להחליפו בריפוד שלא אושר על ידי היצרן או המפיץ.

אזהרה: יש לוודא שהילד לא ישחק באבזם חגורת הבטיחות על מנת למנוע את פתיחתו.

אזהרה: יש לוודא שאין חפצים / חפצים רופפים בין כיסא הבטיחות למושב הרכב.

אזהרה: יש לוודא שהילד/ה חגור בכל עת למושב הבטיחות.

אזהרה: יש לדאוג שכל נוסעי הרכב יהיו חגורים בזמן נסיעה.

אזהרה: יש לוודא שחלקי כיסא הבטיחות או רצועות הבטיחות לא לכודים בדלת המכנית או תחת מושב מתקפל. אם יש במכנית מושב מתקפל, יש לוודא שהוא אינו מקופל ושהוא מאובטח למקומו.

אזהרה: בדוק תמיד כדי לוודא שהאבזם סגור היטב. אם האבזם אינו סגור, הילד עלול להיפצע.

אזהרה: עפ"י הסטטיסטיקה של התאונות, ילדים בטוחים יותר במושבים האחוריים של הרכב, מאשר אלה הקדמיים.

אזהרה: אין להושיב את ילדך בכיסא הבטיחות בלי היותו מעוגן למושב הרכב.

אזהרה: אין לאפשר לילדים לשחק בקרבת או בתוך כיסא הבטיחות.

אזהרה: חובה להחליף את כיסא הבטיחות בכיסא חדש במידה והרכב היה מעורב בתאונה מכל סוג שהוא.

אזהרה: אין להעביר את כיסא הבטיחות למישהו אחר מבלי לוודא כי קרא בעיון את הוראות השימוש.

אזהרה: אין להשתמש בכיסוי מושב של יצרן אחר בכיסא זה.

אזהרה: התקנת כיסא הבטיחות במיקום שגוי עלולה להגדיל את הסיכון לפציעות חמורות!

אזהרה: חוסר ההתאמה של מידות הגוף של ילדך לכיסא הבטיחות עלול לגרום לפציעות חמורות במקרה של תאונה.

אזהרה: יש להתקין את כיסא הבטיחות במושב רכב הפונה עם כיוון הנסיעה.

אזהרה: אין להתקין את כיסא הבטיחות במושב רכב הפונה נגד או לצד כיוון הנסיעה.

אזהרה: לאחר שהיית הרכב בשמש יש לבדוק שחלקי הפלסטיק והמתכת אינם חמים מדי ורק אז להושיב את הילד/ה במושב.

אזהרה: אין לעשות שימוש בכיסא בטיחות זה מחוץ לרכב וחוץ משימוש לו יועד לפי מדריך זה.

אזהרה: אין להשאיר דברים רופפים ברכב. בזמן בלימה או תאונה חפצים אלה ישתחררו ויסקנו את נוסעי הרכב.

אזהרה: וודא שכיסא הבטיחות מעוגן למושב הרכב בעזרת חגורת הבטיחות של הרכב או באמצעות מערכת הלאטש'ים, גם אם הילד לא יושב בכיסא. כיסא לא מעוגן עלול להיזרק ולפצוע את הנוסעים במקרה של פנייה חדה, עצירה פתאומית או תאונה.

אזהרה: במקרה של תאונה ניתן לשחרר במהירות את הילד על ידי פתיחת האבזם.

אזהרה: אין להניח חפצים כבדים על כיסא הבטיחות בזמן אחסנתו.

אזהרה: ניתן להשתמש במוצר זה במטוס בריפוד פנימי שלבים 1,2,3 בלבד, אך ורק עם רצועות הבטיחות המובנות של כיסא הבטיחות! אין להשתמש בכיסא הבטיחות במטוס בתור בוסטר!

אזהרה: על פי המלצת היצרן השימוש בכיסא בטיחות זה ייעשה עד 10 שנים מהתאריך המצוין על גביו. המלצה זו אינה תקיפה במידה והרכב היה מעורב בתאונה, במקרה כזה יש להחליף את כיסא הבטיחות בכיסא אחר.

אזהרה: אין להשתמש בכיסא בטיחות יד שנייה ללא ידיעת השימוש שלו בעבר.

מדריך לכיסא הבטיחות:

- | התקנת הכיסא נגד כיוון הנסיעה ←
- | חגירת הילד עם רצועות הכיסא ←

רפוד שלב 1 - נגד כיוון הנסיעה

רפוד פנימי שלב 2 - נגד כיוון הנסיעה

1.8 kg	5.5 kg	7.3 kg	15.9 kg	18 kg
-----------	-----------	-----------	------------	----------



- | התקנת הכיסא עם לאטש'ים
IA ←
- | התקנת הכיסא עם חגורת הרכב ←

- | התקנת הכיסא עם כיוון הנסיעה ←
- | חגירת הילד עם רצועות הכיסא ←

רפוד פנימי שלב 3 - עם כיוון הנסיעה

11.4 kg	18 kg	29.5 kg
------------	----------	------------



- | התקנת הכיסא
עם לאטש'ים
IA ←
- | התקנת הכיסא עם חגורת הרכב ←

- | התקנת במצב בוסטר
עם כיוון הנסיעה ←

- | חגירת הילד עם חגורת הרכב ←

כיסוי חגורת בטיחות שלב 4 - עם כיוון הנסיעה

18 kg	45.3 kg
----------	------------

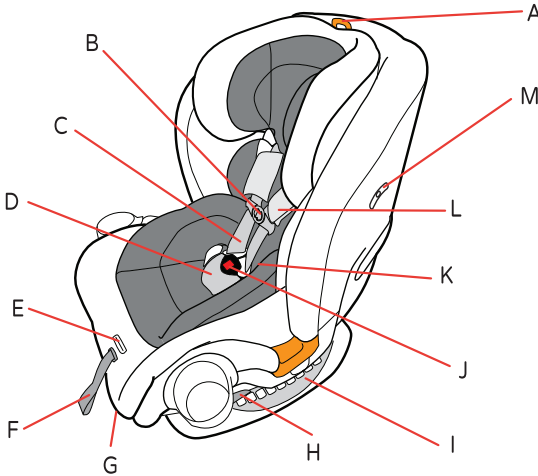


- | התקנת הכיסא עם חגורת הרכב
וגם אופציה במקביל של
התקנת הכיסא עם לאטש'ים ←

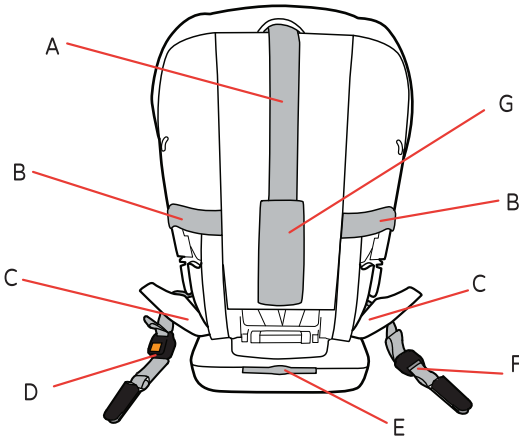
רפוד פנימי שלב 1 ו שלב 2 - נגד כיוון הנסיעה - **ראה עמ' 6 במדריך**
 רפוד פנימי שלב 3 - עם כיוון הנסיעה בשימוש רצועות הבטיחות - **ראה עמ' 11 במדריך**
 רפוד פנימי שלב 4 - עם כיוון הנסיעה במצב בוסטר - **ראה עמ' 25 במדריך**

על פי המלצותיה של האקדמיה הפדיאטרית: * יש להוסיב תינוק עד גיל שנתיים נגד כיוון הנסיעה, או עד הגיעו לגובה ולמשקל המקסימלי המיועד לישיבה נגד כיוון הנסיעה. עבור פגים ותינוקות במשקל נמוך יש להיוועץ ברופא לפני השימוש בכיסא הבטיחות

מבנה כיסא הבטיחות:



- A. ידית כיוונון מצבי משענת הראש
- B. אבזם חזה
- C. רצועות בטיחות
- D. כיסוי רצועת המפשעה
- E. לחצן שחרור הרצועות (מתחת לריפוד)
- F. רצועת כיוונון הרצועות
- G. ידית כיוונון מצבי הישיבה
- H. לוחית נעילה במצב נגד כיוון הנסיעה (בשני צידי הכיסא)
- I. מחוון מצבי ישיבה
- J. אבזם נעילת הרצועות
- K. כיסוי רצועת מותניים (בחלק מהדגמים)
- L. כיסוי רצועות הכתפיים
- M. מחוון שלבי הכיסא (בשני צידי הכיסא)



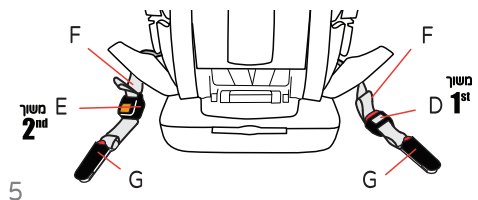
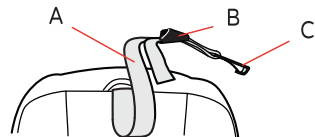
- A. רצועת עיגון עליונה
- B. לוחית נעילה במצב עם כיוון הנסיעה (בשני צידי הכיסא)
- C. תא אחסון מתאם רצועת הלאטש'ים
- D. לחצן הידוק רצועות הלאטש'ים (משוך שני)
- E. תא אחסון הוראות השימוש
- F. רצועת התאמת הלאטש'ים (משוך ראשון)
- G. תא אחסון רצועת עיגון עליונה

רצועת עיגון עליונה:

- A. רצועת עיגון עליונה
- B. כיוונון רצועת עיגון עליונה
- C. II רצועת עיגון עליונה

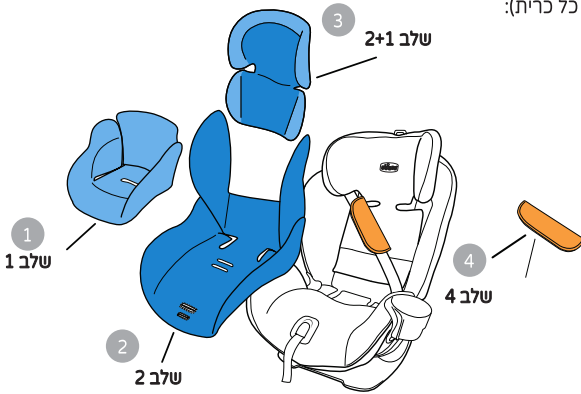
לאטש'ים:

- D. רצועת התאמת הלאטש'ים (משוך ראשון)
- E. לחצן הידוק רצועות הלאטש'ים (משוך שני)
- F. רצועת הלאטש'
- G. מחבר רצועת לאטש'



שימוש בריפוד הפנימי (השלב מסומן בתווית על גבי כל כריח):

1. ריפוד פנימי שלב 1
2. ריפוד פנימי שלב 2
3. משענת ראש פנימית שלב 2+1
4. כיסוי חגורת בטיחות שלב 4



ריפוד פנימי שלב 2+1

דגשים לגבי התקנת המושב נגד כיוון הנסיעה מ-1.8 ק"ג עד 18 ק"ג

התקנה נגד כיוון הנסיעה לילדים במשקל 1.8 ק"ג עד 18 ק"ג | גובה מקסימלי 109 ס"מ.
ריפוד פנימי שלב 1 - לשימוש מ-1.8 ק"ג עד 7.3 ק"ג
ריפוד פנימי שלב 2 - לשימוש מ-5.5 ק"ג עד 18 ק"ג

אזהרה: רצועת עיגון עליונה חייבת להיות מאוחסנת כאשר כיסא הבטיחות במצב נגד כיוון הנסיעה.

אזהרה: עבור פגים ותינוקות במשקל נמוך יש להיוועץ ברופא לפני השימוש בכיסא הבטיחות.

אזהרה: עד גיל שנה כיסא הבטיחות חייב להיות במצב נגד כיוון הנסיעה.

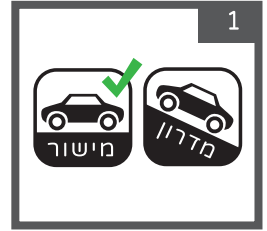
אזהרה: יש לוודא כי כיסא הבטיחות מוטה כראוי כך שראשו של ילדך אינו נופל קדימה. תינוקות עלולים להתקשות לנשום בעת הישיבה והדבר יכול להגביר את הסיכון לפציעה חמורה או מוות.

לתשומת ליבך:

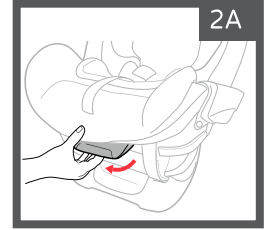
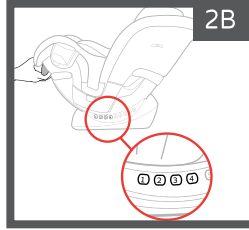
בהתקנה נגד כיוון הנסיעה יש לוודא כי רצועות הכתפיים ממוקמות בגובה כתפי הילד או מעט מתחתיהן.



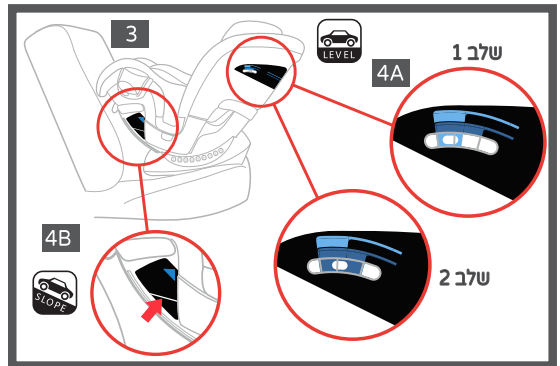
יש לוודא שהרכב חונה במישור
בעת התקנת כיסא הבטיחות.



לחץ על ידית כיוון מצבי הישיבה
(2A), בתחתית הכיסא, משוך והבא
את הכיסא למצב שכובה הנמוך ביותר
(2B). במידה וצריך לשנות את מצב
הכיסא לאחר ההתקנה, יש לשחרר
אותו ולכוון למצב החדש ולחזור על
שלבי ההתקנה.



הנח את כיסא הבטיחות על מושב
הרכב, נגד כיוון הנסיעה, יש לוודא כי
הכיסא נוגע בגב המושב.
וודא שהכיסא אינו מכסה את חגורת
הבטיחות של הרכב (3).
יש לוודא שבסיס כיסא הבטיחות אינו
חורג ביותר מ-7.6 ס"מ מעבר לקצה
מושב הרכב.



התקנה במישור (4A): יש לאתר את מחוון הכיסא ולהטות את הכיסא לכל מצב בו הכדורית
נמצאת בין קווי הסימון בהתאם ל**שלב 1 (תכלת) ושלב 2 (כחול)** - נגד כיוון הנסיעה.
התקנה במדרון (4B): אתר את קו המדד בתווית הכחולה ליד מעבר נגד כיוון הנסיעה של חגורת
הבטיחות. התאם את מצב הכיסא כך שהקו יהיה מקביל לקרקע.

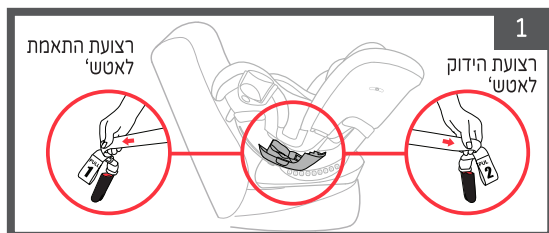
כעת ישנן שלוש אפשרויות התקנה לבחירתך:

- התקנה נגד כיוון הנסיעה באמצעות לאטש'ים - עמ' 8
- התקנה נגד כיוון הנסיעה באמצעות חגורת כתפיים ומותניים - עמ' 9
- התקנה נגד כיוון הנסיעה באמצעות חגורת מותניים בלבד - עמ' 10

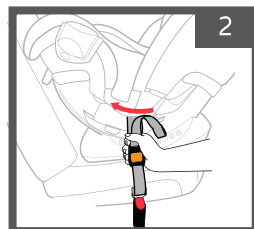
ריפוד פנימי שלב 1 - לשימוש מ- 1.8 ק"ג עד 7.3 ק"ג
ריפוד פנימי שלב 2 - לשימוש מ- 5.5 ק"ג עד 15.9 ק"ג

אזהרה: אין להתקין בשיטה זו לילד השוקל יותר מ- 15.9 ק"ג! אזהרה: בעת התקנה עם לאטש'ים בלבד, יש לוודא שחגורת הבטיחות לא חגורה מאחורי כיסא הבטיחות.

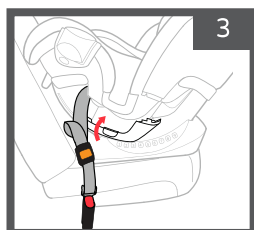
יש לאתר את תאי האחסון של רצועות הלאטש'ים, ולשחרר את הרצועות ממקום איחסון. יש לוודא שרצועות ההתאמה (LATCH Adjuster strap) ורצועת ההידוק (SuperCinch™ LATCH) מתוחות באורך המקסימלי שלהם.



העבר את שני קצוות הרצועות דרך המעבר הכחול המיועד למצב נגד כיוון הנסיעה בשני צידי הכיסא. יש לשים לב ששני תאי הרצועות פתוחים בשני הצדדים, והרצועות מתוחות לאורכן המירבי, על מנת שנוכל לחבר אותן למקומן.

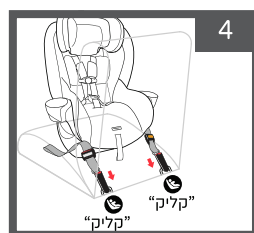


סגור את תאי אחסון הרצועות משני צידי הכיסא. **לתשומת ליבך:** יש לוודא שתא אחסון הלאטש'ים תמיד סגור למעט כאשר יש צורך לעשות שינוי במעבר הרצועה.

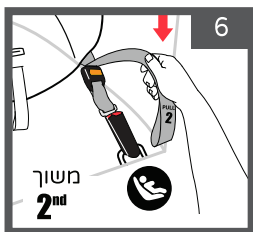


חבר את שני מחברי רצועות הלאטש'ים לעוגני הלאטש'ים ברכב עד הישמע "קליק" הנעילה.

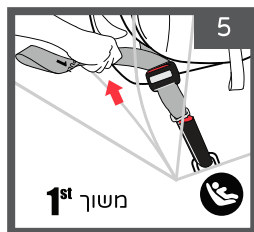
אזהרה: יש לוודא כי הרצועות אינן מסובבות או מפותלות.



יש למתוח את קצוות רצועת ההידוק (2) עד למתיחה מלאה כדי לאבטח את כיסא הבטיחות במקומו.



יש למתוח את קצוות רצועת ההתאמה (1) עד למתיחה מלאה.



בדוק את עצמך:

- לפני השימוש תפוס בשני צידי הכיסא קרוב למעברי החגורה במצב **נגד כיוון הנסיעה**, משוך את הכיסא ובדוק שמרווח התנועה של מושב הבטיחות אינו עולה על 2.5 ס"מ - מצד לצד, קדימה ואחורה.
 - יש לוודא שכיסא הבטיחות מותקן עבור מצב **נגד כיוון הנסיעה**. יש לבדוק שהכדורית במחווון הכיסא נמצאת באיזור בשימוש **נגד כיוון הנסיעה**.
- וודא כי ראש התינוק אינו נופל קדימה, במידת הצורך יש לשחרר את רצועת הלאטש', לכוון מחדש את מצב הכיסא ולחזור על כל פעולות ההתקנה שוב ע"מ לוודא כי כיסא הבטיחות מותקן בהתאם.
- יש לבדוק את ההתקנה לפני כל שימוש.

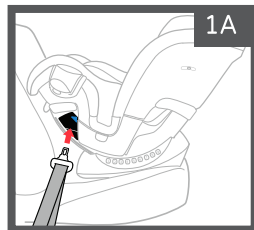
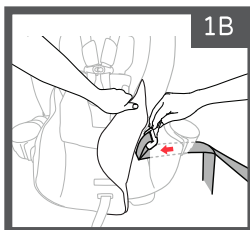
קעת עבור לעמוד 17 - סעיף חגירת הילד באמצעות רצועות הבטיחות של כיסא הבטיחות!

ריפוד פנימי שלב 2+1

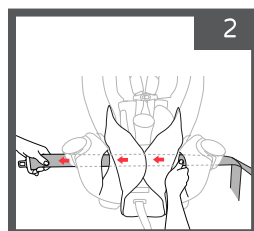
התקנה נגד כיוון הנסיעה מגיל לידה עד 18 ק"ג - באמצעות חגורת כתפיים ומותנניים:

ריפוד פנימי שלב 1 - לשימוש מ- 1.8 ק"ג עד 7.3 ק"ג
ריפוד פנימי שלב 2 - לשימוש מ- 5.5 ק"ג עד 18 ק"ג

העבר את חגורת הבטיחות דרך המעבר הכחול (נגד כיוון הנסיעה) בצד הכיסא (1A), הרם את ריפוד הפנימי- שלב 2 ואתר את מעבר החגורה בריפוד (1B). נתב את חגורת הבטיחות מתחת לריפוד המושב.

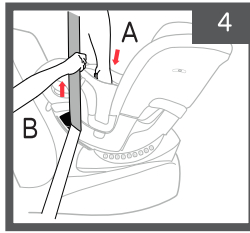


העבר את חגורת הרכב מתחת לריפוד הכיסא. חגורת הבטיחות חייבת לעבור מאחורי רצועת המפשעה, כאשר רצועת המפשעה נמצאת במיקום הקדמי (קרוב ללחצן שחרור הרצועות) או לעבור בקדמת רצועת המפשעה כאשר רצועת המפשעה במיקום האחורי.

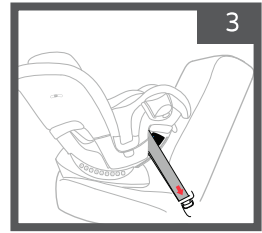


השחל את חגורת הרכב דרך המעבר הכחול, נגד כיוון הנסיעה, בכיוון הנגדי לכיסא הבטיחות.

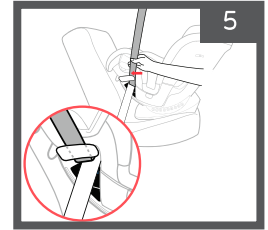
דחוף את הכיסא כלפי מטה (A) ובו זמנית משוך את חגורת הכתפיים (B) כדי להדק את חגורת המותניים.



חגור את חגורת הבטיחות.



משוך והדק את חגורת הכתפיים, והכנס אותה אל לוחית הנעילה בצד הנגדי לאבזם נעילת החגורה. יש להשתמש תמיד בלוחית הנעילה הנמצאת בצד הנגדי של אבזם הנעילה.



בדוק את עצמך:

- ✓ לפני השימוש תפוס בשני צידי הכיסא קרוב למעברי החגורה במצב **נגד כיוון הנסיעה**, משוך את הכיסא ובדוק שמרווח התנועה של מושב הבטיחות אינו עולה על 2.5 ס"מ - מצד לצד, קדימה ואחורה.
- ✓ יש לוודא שכיסא הבטיחות מותקן עבור מצב **נגד כיוון הנסיעה**. יש לבדוק שהכדורית במחוו הכיסא נמצאת באיזור בשימוש **נגד כיוון הנסיעה**.
- וודא כי ראש התינוק אינו נופל קדימה, במידת הצורך יש לשחרר את חגורת הבטיחות, לכוון מחדש את מצב הכיסא ולחזור על כל פעולות ההתקנה שוב ע"מ לוודא כי כיסא הבטיחות מותקן בהתאם.
- ✓ יש לבדוק את ההתקנה לפני כל שימוש.

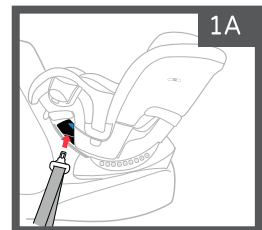
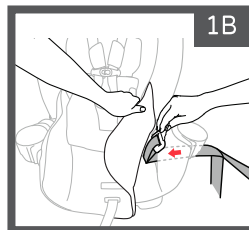
קעת עבור לעמוד 17 - סעיף חגירת הילד באמצעות רצועות הבטיחות של כיסא הבטיחות!

ריפוד פנימי שלב 2+1

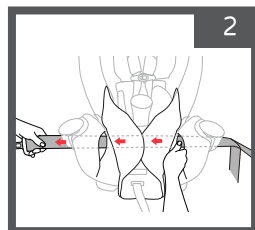
התקנה נגד כיוון הנסיעה מגיל לידה עד 18 ק"ג - באמצעות חגורת מותניים:

ריפוד פנימי שלב 1 - לשימוש מ- 1.8 ק"ג עד 7.3 ק"ג
ריפוד פנימי שלב 2 - לשימוש מ- 5.5 ק"ג עד 18 ק"ג

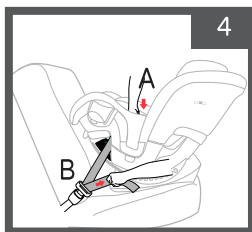
העבר את חגורת הבטיחות דרך המעבר הכחול (נגד כיוון הנסיעה) בצד הכיסא (1A), הרם את הריפוד הפנימי- שלב 2 ואתר את מעבר החגורה בריפוד (1B). נתב את חגורת המותניים מתחת לריפוד המושב.



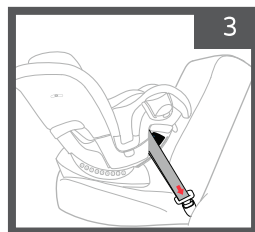
העבר את חגורת הרכב מתחת לריפוד הכיסא. חגורת הבטיחות חייבת לעבור מאחורי רצועת המפשעה, כאשר רצועת המפשעה נמצאת במיקום הקדמי (קרוב ללחצן שחרור הרצועות) או לעבור בקדמת רצועת המפשעה כאשר רצועת המפשעה במיקום האחורי. השחל את חגורת הרכב דרך המעבר הכחול, נגד כיוון הנסיעה, בכיוון הנגדי לכיסא הבטיחות.



דחוף את הכיסא כלפי מטה (A) ובו זמנית משוך את חגורת המותניים (B) כדי להדק אותה.



חגור את חגורת הבטיחות.



בדוק את עצמך:

- ✓ לפני השימוש תפוס בשני צידי הכיסא קרוב למעברי החגורה במצב **נגד כיוון הנסיעה**, משוך את הכיסא ובדוק שמרווח התנועה של מושב הבטיחות אינו עולה על 2.5 ס"מ - מצד לצד, קדימה ואחורה.
- ✓ יש לוודא שכיסא הבטיחות מותקן עבור מצב **נגד כיוון הנסיעה**. יש לבדוק שהכדורית במחווון הכיסא נמצאת באיזור בשימוש **נגד כיוון הנסיעה**. וודא כי ראש התינוק אינו נופל קדימה, במידת הצורך יש לשחרר את חגורת הבטיחות, לכוון מחדש את מצב הכיסא ולחזור על כל פעולות ההתקנה שוב ע"מ לוודא כי כיסא הבטיחות מותקן בהתאם.
- ✓ יש לבדוק את ההתקנה לפני כל שימוש.

קעת עבור לעמוד 17 - סעיף חגירת הילד באמצעות רצועות הבטיחות של כיסא הבטיחות!

ריפוד פנימי שלב 3

דגשים לגבי התקנת המושב עם כיוון הנסיעה מ-11.4 ק"ג עד 29.5 ק"ג

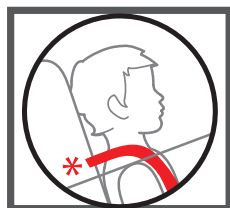
ריפוד פנימי שלב 3 - לשימוש מ-11.4 ק"ג עד 29.5 ק"ג מינימום גיל שנה | גובה מקסימלי 137 ס"מ

אזהרה: אין להתקין את כיסא הבטיחות במצב זה עבור תינוק שטרם מלאה לו שנה.

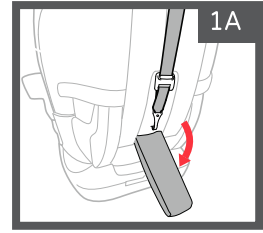
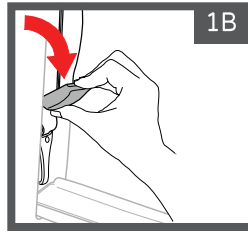
אזהרה: בהתקנה במצב עם כיוון הנסיעה יש לוודא כי התינוק עומד בכל דרישות הגיל והמשקל המצויינות במדריך זה.

לתשומת ליבך:

בהתקנה עם כיוון הנסיעה יש לוודא כי רצועות הכתפיים ממוקמות בגובה כתפי הילד או מעט מעליהן. יש לוודא החלק העליון של אוזני הילד נמצא מתחת לחלק העליון של משענת הראש.



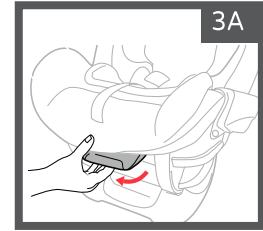
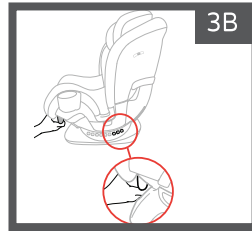
יש לוודא שברכבך יש וו עגינה לרצועת עיגון עליונה. לפני הנחת כיסא הבטיחות על מושב הרכב יש להסיר את רצועת העיגון ממקום אחסונו. במידה ואין וו עגינה, יש לאחסן את רצועת העיגון העליונה.



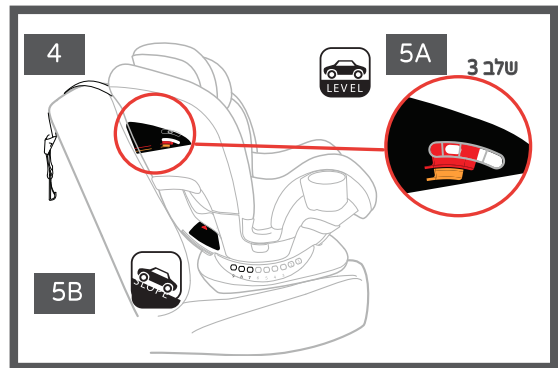
יש לוודא שהרכב חונה במישור בעת התקנת כיסא הבטיחות.



לחץ על ידית כיוונון מצבי הישיבה (3A) בתחתית הכיסא, דחוף את הכיסא אחורה למצב הזקוף ביותר (3B). במידה ויש צורך לשנות את מצב הכיסא לאחר ההתקנה, יש לשחרר אותו מהתקנה, לכוון למצב הרצוי החדש ולחזור על שלבי ההתקנה.



הנח את כיסא הבטיחות, על מושב הרכב, עם כיוון הנסיעה. וודא שהכיסא אינו מכסה את אבזם חגורת הבטיחות של הרכב. הנח את רצועת העיגון העליונה על גב הכיסא. יש לוודא כי בסיס הכיסא מונח באופן ישר על מושב הרכב (4).



התקנה במישור (5): יש לאתר את מחוון הכיסא ולהטות את הכיסא לכל מצב בו הכדורית בין קווי הסימון בהתאם לשלב 3 (אדום) - עם כיוון הנסיעה.

התקנה במדרון (5A): במידה והרכב חונה במדרון, יש להתאים את הכיסא למצב 8-9 בלבד.

קעת ישנן שלוש אפשרויות התקנה לבחירתך:

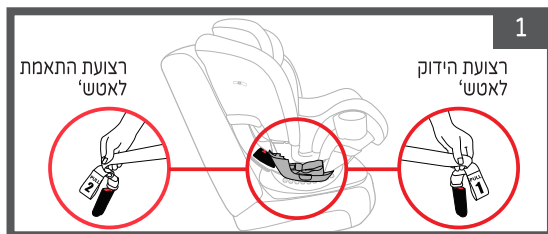
התקנה עם כיוון הנסיעה באמצעות לאטש'ים - עמ' 13

התקנה עם כיוון הנסיעה באמצעות חגורת כתפיים ומותניים - עמ' 14

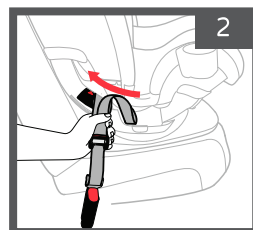
התקנה עם כיוון הנסיעה באמצעות חגורת מותניים בלבד - עמ' 16

אזהרה: אין להתקין בשיטה זו לילד השוקל יותר מ-18 ק"ג! אזהרה: בעת התקנה עם לאטש'ים בלבד, יש לוודא שחגורת הבטיחות לא חגורה מאחורי כיסא הבטיחות.

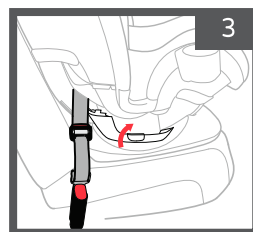
יש לאתר את תאי האחסון של רצועות הלאטש'ים, ולשחרר את הרצועות ממקום איחסון. יש לוודא שרצועת ההתאמה (LATCH Adjuster strap) ורצועת ההידוק (SuperCinch™ LATCH) מתוחות באורך המקסימלי שלהם.



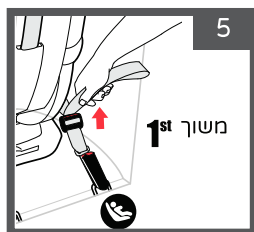
העבר את שני קצוות הרצועות דרך המעבר האדום, המיועד למצב עם כיוון הנסיעה, בשני צידי הכיסא. יש לשים לב ששני תאי הרצועות פתוחים, והרצועות מתוחות לאורכן המירבי.



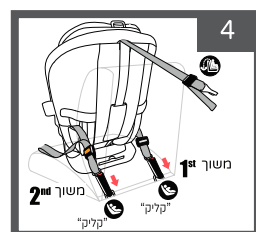
סגור את תאי האחסון הרצועות משני צידי הכיסא. **לתשומת ליבך:** יש לוודא שתא אחסון הלאטש'ים תמיד סגור למעט כאשר יש צורך לעשות שינוי במעבר הרצועה.



יש למתוח את קצוות רצועת ההתאמה (1) עד למתיחה מלאה.

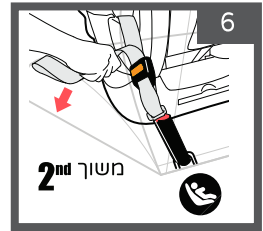


חבר את שני מחברי רצועות הלאטש'ים לעוגני הלאטש'ים ברכב עד הישמע "קליק" הנעילה.

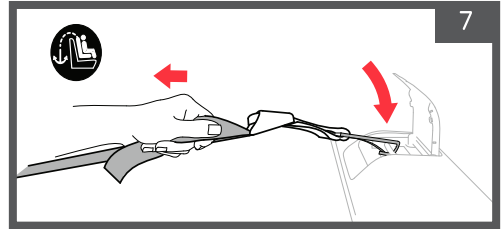


אזהרה: יש לוודא כי הרצועות אינן מסובבות או מפותלות.

יש למתוח את קצוות רצועת ההידוק (2) עד למתיחה מלאה כדי לאבטח את כיסא הבטיחות במקומו.



אתר את רצועת העיגון העליונה וחבר אותה לוו העגינה. יש להדק את רצועת העיגון העליונה ולוודא שהרצועה מתוחה ואינה משוחררת.



בדוק את עצמך:

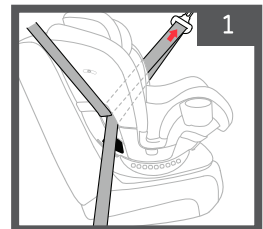
- ✓ לפני השימוש תפוס בשני צידי הכיסא קרוב למעברי החגורה במצב **עם כיוון הנסיעה**, משוך את הכיסא ובדוק שמרווח התנועה של מושב הבטיחות אינו עולה על 2.5 ס"מ - מצד לצד, קדימה ואחורה.
- ✓ וודא שהכיסא מותקן עבור מצב **עם כיוון הנסיעה**. יש לבדוק שהכדורית במחוון הכיסא נמצאת באיזור בשימוש **עם כיוון הנסיעה**. במידת הצורך יש לשחרר את רצועות הלאטש'ים ורצועת עיגון עליונה, להתאים ולהדק מחדש את כיסא הבטיחות.
- ✓ יש לבדוק את ההתקנה לפני כל שימוש.

כעת עבור לעמוד 17 - סעיף חגירת הילד באמצעות רצועות הבטיחות של כיסא הבטיחות!

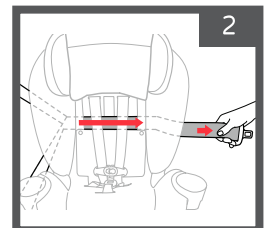
**ריפוד פנימי
שלב 3**

התקנת כיסא הבטיחות עם כיוון הנסיעה מ-11.4 ק"ג עד 29.5 ק"ג באמצעות חגורת הבטיחות של הרכב:

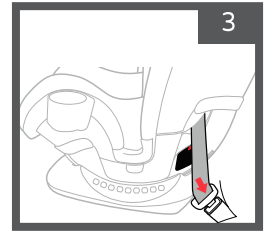
העבר את חגורת הבטיחות דרך המעבר האדום בצד הכיסא, המשמש במצב עם כיוון הנסיעה. הרם את הריפוד בגב הכיסא ומשוך את חגורת הבטיחות דרך הפתח בצד הכיסא.



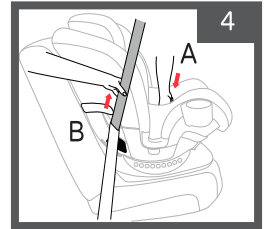
העבר את חגורת הבטיחות לאורך גב הכיסא כמתואר באיור.



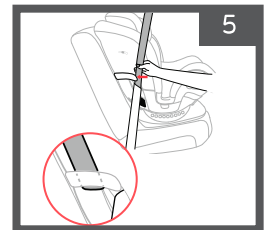
משוך את חגורת הרכב דרך המעבר האדום, עם כיוון הנסיעה, לצד הנגדי בכיסא וחגור אותה, עד הישמע קליק הנעילה. החזר את הריפוד למקומו.



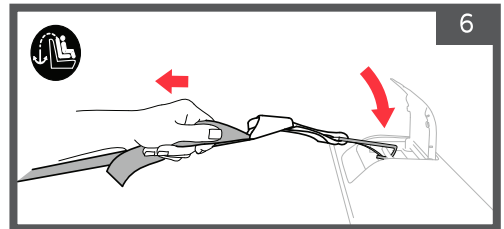
דחוף את הכיסא כלפי מטה (A) ובו זמנית משוך את חגורת הכתפיים (B) כדי להדק את חגורת המותניים.



משוך והדק את חגורת הכתפיים, והכנס אותה אל לוחית הנעילה בצד הנגדי לאבזם נעילת החגורה. יש להשתמש תמיד בלוחית הנעילה הנמצאת בצד הנגדי של אבזם הנעילה.



אתר את רצועת העיגון העליונה וחבר אותה לוו העגינה. יש להדק את רצועת העיגון העליונה ולוודא שהרצועה מתוחה ואינה משוחררת.

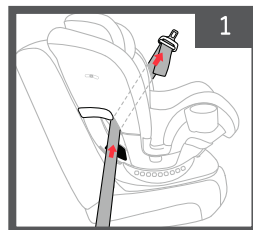


בדוק את עצמך:

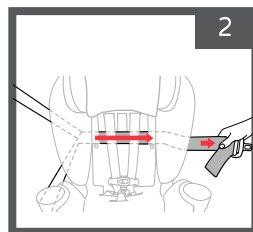
- ✓ לפני השימוש תפוס בשני צידי הכיסא קרוב למעברי החגורה במצב **עם כיוון הנסיעה**, משוך את הכיסא ובדוק שמרווח התנועה של מושב הבטיחות אינו עולה על 2.5 ס"מ - מצד לצד, קדימה ואחורה.
- ✓ וודא שהכיסא מותקן עבור מצב **עם כיוון הנסיעה**. יש לבדוק שהכדורית במחווני הכיסא נמצאת באיזור בשימוש **עם כיוון הנסיעה**. במידת הצורך יש לשחרר את חגורת הבטיחות ורצועת עיגון עליונה, להתאים ולהדק מחדש את כיסא הבטיחות.
- ✓ יש לבדוק את ההתקנה לפני כל שימוש.

קעת עבור לעמוד 17 - סעיף חגירת הילד באמצעות רצועות הבטיחות של כיסא הבטיחות!

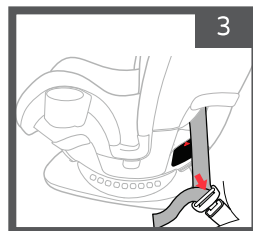
העבר את חגורת המותניים דרך המעבר האדום בצד הכיסא, המשמש במצב עם כיוון הנסיעה. הרם את הריפוד בגב הכיסא ומשוך את חגורת הבטיחות דרך הפתח בצד הכיסא.



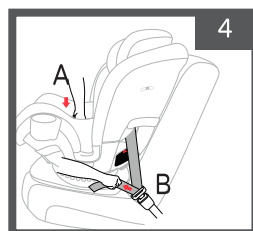
העבר את חגורת הבטיחות לאורך גב הכיסא כמתואר באיור.



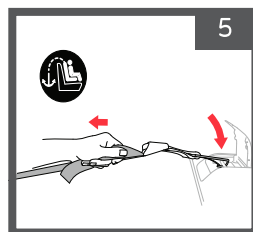
משוך את חגורת הרכב למטה דרך המעבר האדום, עם כיוון הנסיעה, לצד הנגדי בכיסא וחגור אותה, עד הישמע קליק הנעילה. החזר את הריפוד למקומו.



דחוף את הכיסא כלפי מטה (A) ובו זמנית משוך את חגורת המותניים (B) כדי להדק אותה.



אתר את רצועת העיגון העליונה וחבר אותה לוו העגינה. יש להדק את רצועת העיגון העליונה ולוודא שהרצועה מתוחה ואינה משוחררת.



בדוק את עצמך:

- ✓ לפני השימוש תפוס בשני צידי הכיסא קרוב למעברי החגורה במצב **עם כיוון הנסיעה**, משוך את הכיסא ובדוק שחגורת הרכב נשארת הדוקה ומרווח התנועה של מושב הבטיחות אינו עולה על 2.5 ס"מ - מצד לצד, קדימה ואחורה.
- ✓ וודא שהכיסא מותקן עבור מצב **עם כיוון הנסיעה**. יש לבדוק שהכדורית במחווך הכיסא נמצאת באיזור בשימוש **עם כיוון הנסיעה**. במידת הצורך יש לשחרר את חגורת הבטיחות ורצועת עיגון עליונה, להתאים ולהדק מחדש את כיסא הבטיחות.
- ✓ יש לבדוק את ההתקנה לפני כל שימוש.

קעת עבור לעמוד 17 - סעיף חגירת הילד באמצעות רצועות הבטיחות של כיסא הבטיחות!

חגירת הילד באמצעות רצועות הבטיחות של כיסא הבטיחות:

לשימוש ממשקל 1.8 ק"ג (גיל לידה) ועד 29.5 ק"ג

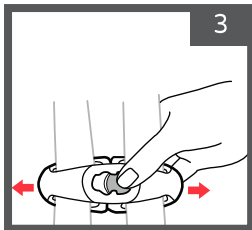
אזהרה: וודא שרצועות הבטיחות אינן רפויות וממוקמות בגובה כתפי הילד.

אזהרה: יש להלביש את הילד בבגדים מתאימים שלא יפריעו לחגירת רצועות הבטיחות.

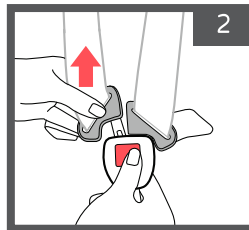
לתשומת ליבך: אין להשתמש עם מעילים ושמיות מתחת לרצועות הבטיחות, הם עלולים להוות סכנה בכך שהרצועה לא תהיה מהודקת היטב על ילדך. יש לוודא כי הרצועות מונחות על כתפי הילד, כך שלא יכול להשען קדימה ואבזם החזה ממוקם בגובה בית השחי, אם יש צורך, הנח שמיכה על ילדך מעל הרצועות.

להתאמה מירבית לתינוקות קטנים יהיה צורך בריפוד הפנימי המתאים לשלב 1+2 ולכרית הראש של שלב 1+2.

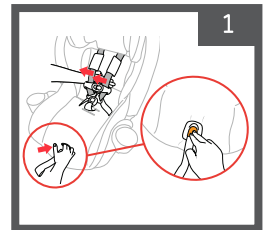
יש לשים לב שרצועת המפשעה אינה ממוקמת מתחת לילד, במידה וכן יש למקמה מחדש. כאשר משנים את כיסא הבטיחות משלב 2 - נגד כיוון הנסיעה לשלב 3 - עם כיוון הנסיעה יש למקם את רצועות המפשעה בחלקה הקדמי (ראה עמ' 20 - סעיף מיקום רצועת מפשעה).



פתח את אבזם החזה.
לחץ על שני הכפתורים במרכז אבזם החזה ומשוך את שני החלקים לכיוון נגדי.

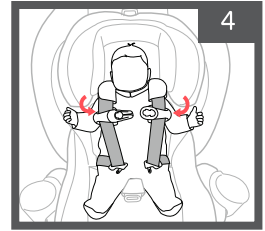


פתח את אבזם הרצועות.
לחץ על הכפתור באבזם הרצועה ומשוך החוצה את שתי הלשוניות.

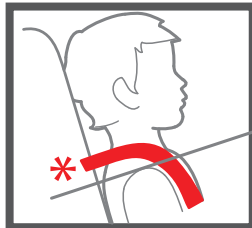
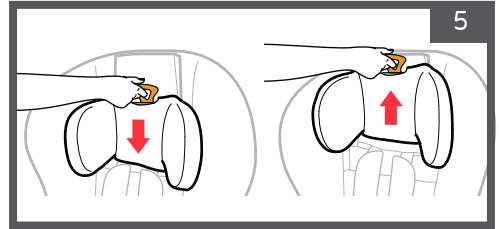


שחרר את רצועות הבטיחות.
לחץ על לחצן שחרור הרצועות בקדמת הכיסא, מתחת לריפוד ומשוך את שתי הרצועות קדימה.

הושב את ילדך בכיסא הבטיחות כאשר הוא נשען לאחור במלואו.
משוך את רצועות הבטיחות מעבר לכתפי הילד ומסביב למותניים.
יש לוודא שהרצועות הבטיחות אינן מסובבת או מפותלת.



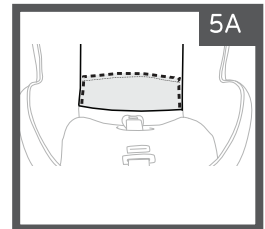
התאם את גובה רצועות הבטיחות על ידי לחיצה על ידית כיווןן משענת הראש, כלפי מעלה או מטה (כמתואר באיור). יש לוודא כי משענת הראש נעולה במצב הנבחר לפני שמהדקים את הרצועות.



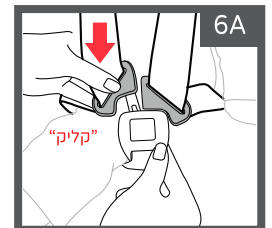
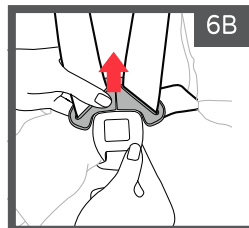
עם כיוון הנסיעה: ריפוד פנימי שלב 3 -
רצועות הכתפיים צריכות להיות בגובה כתפי הילד או מעט מעליהן.

נגד כיוון הנסיעה: ריפוד פנימי שלב 1
ושלב 2 - רצועות הכתפיים צריכות להיות בגובה כתפי הילד או מעט מתחתיהן.

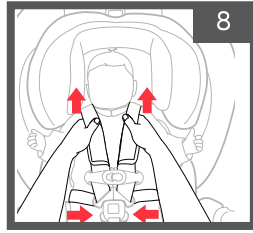
לתשומת ליבך: אם משתמשים במצב הנמוך ביותר של הרצועות, יש לוודא כי ריפוד משענת הגב מקופל מתחת למשענת הראש (5A).



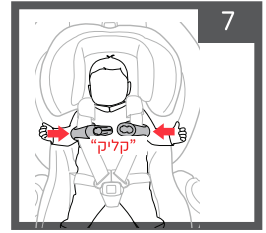
נעילת הרצועות. הכנס את שתי הלשוניות לאבזם הרצועה, עד הישמע "קליק" הנעילה (6A). יש למשוך את שתי הלשוניות על מנת לוודא כי הן נעולות היטב (6B).



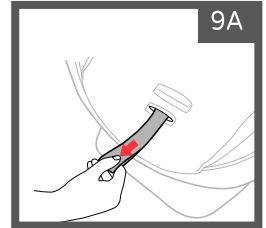
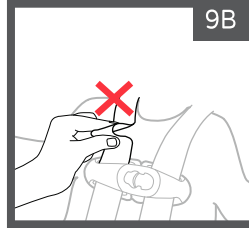
משוך את אבזם החזה וכיסוי הכתפיים מצווארו של ילדך לכיוון אבזם הרצועה. משוך והדק את שתי הרצועות יחד.



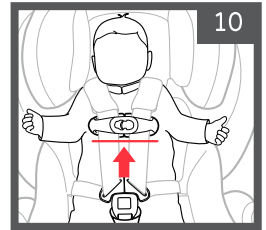
נעילת אבזם החזה.
יש להצמיד את שני החלקים ולסגור אותם, עד הישמע "קליק" הנעילה.



משוך באיטיות את רצועת כיוונון הרצועות עד שרצועות הבטיחות מהודקות (9A). במידה ואפשר לצבט את רצועת הכתף, הרצועה אינה מהודקת ויש למשוך את רצועת הכיוונון ולהדק בהתאם (9B).



מקם את כיסוי הכתפיים על כתפי ילדך.
מקם את אבזם החזה במרכז החזה של ילדך, בקו בית השחי.
לתשומת ליבך: יש לוודא כי רצועות הבטיחות מונחות ישר במרכז כתפי הילד, ואינן מסובבות או מפותלות.



בדוק את עצמך:

- יש לוודא כי רצועות הבטיחות הדוקות. במידה ואפשר לצבט את הרצועה היא אינה הדוקה מספיק, יש לשוב ולהדק. בדוק שהרצועות אינן לוחצות על ילדך או גורמות לו לאי נעימות.
- כדי לשפר את הושבת התינוקות הקטנים בכיסא הבטיחות ייתכן ותצטרך להשתמש בריפוד פנימי שלב 1 ומשענת ראש שלב 1+2. אין להוסיף ריפוד מתחת או מאחורי הילד, יש להשתמש רק בריפוד שסופק על ידי Chicco.
- רצועות הבטיחות חייבות להיות מונחות ישר על כתפי הילד, לא מסובבות או מפותלות.
- יש לבדוק את גובה רצועות הבטיחות:
- נגד כיוון הנסיעה:** רצועות הכתפיים צריכות להיות **בגובה כתפי הילד או מעט מתחתיהן.**
- עם כיוון הנסיעה:** רצועות הכתפיים צריכות להיות **בגובה כתפי הילד או מעט מעליהן.**
- מיקום אבזם החזה בעת הנעילה חייב להיות בקו חזה הילד וקו בית השחי. לא מעליו ולא מתחתיו.
- יש להלביש את הילד בבגדים מתאימים שלא יפריעו לחגירתו ברצועת הבטיחות.
- אין לחגור ילד עם שמיכה. במידת הצורך יש להניח שמיכה על ילדך מעל הרצועות.

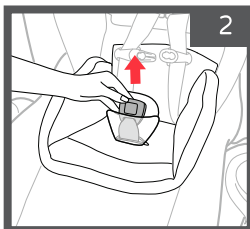


אזהרה: יש לוודא שרצועות הבטיחות חגורות באופן בטיחותי על כתפי ילדך. חגירה לא נכונה יכולה לגרום לפציעה או למוות במקרה של עצירה פתאומית או תאונה.

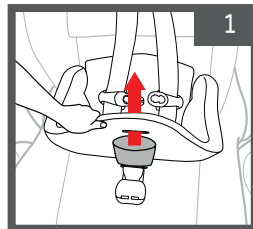
כיסוי רצועת המפשעה:

הכיסוי לרצועת המפשעה מתאים לריפוד הפנימי שלב 1 ושלב 2.

משוך את אבזם הרצועה כלפי מעלה דרך החרוץ בריפוד ודרך כיסוי הרצועה.



משוך את כיסוי הרצועה כלפי מעלה דרך החרוץ בריפוד.

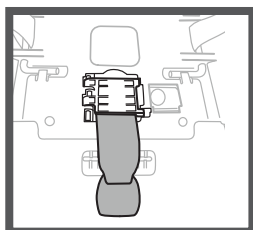


התאם את כיסוי רצועת המפשעה על מנת לוודא שחרוץ הריפוד ממוקם מתחת לחרוץ בשכבה העליונה של הריפוד.

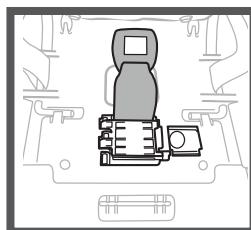


התאמת רצועת המפשעה:

במידה ורצועת המפשעה נמצאת מתחת לילד יש להתאימה מחדש. כאשר מעבירים את הילד משלב 2 - נגד כיוון הנסיעה לשלב 3 - עם כיוון הנסיעה יש למקם את רצועת המפשעה במנה הקדמי.

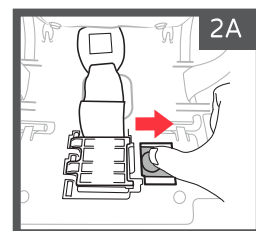
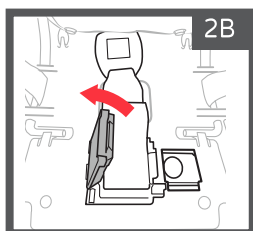
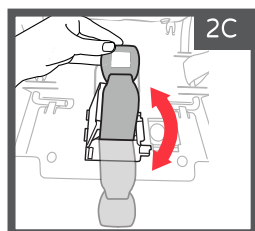
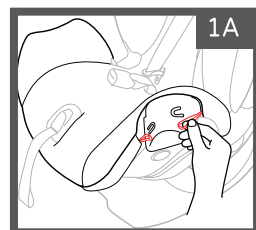
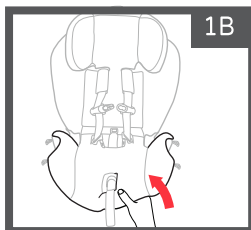


מנה קדמי



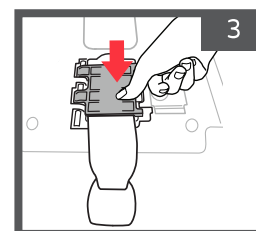
מנה אחורי

פתח את רצועות הבטיחות והסר את ריפוד רצועת המפשעה ואת מחזיק הכוסות. שחרר את 2 הרצועות האלסטיות (1A), משוך את כיסוי המושב בחזית ומשני צידי, הרם את הכיסוי והוצא מרצועת הכיוון הרצועות. משוך את הריפוד כלפי גב המושב.



פתח את תא אחסון רצועת המפשעה על ידי החלקת הכפתור הכתום במנעול רצועת המפשעה תוך כדי משיכת הרצועות (2A, 2B), ואז משוך את רצועת המפשעה קדימה או אחורה, למצב הרצוי (2C).

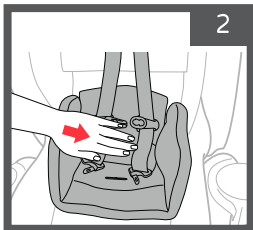
כדי לסגור את רצועת המפשעה, יש לדחוף כלפי מטה את המכסה (3) עד שהמנעול יתמקם חזרה במקומו. יש לוודא שתא אחסון הרצועה נעול, על ידי משיכת הרצועה. **כעת ניתן להחזיר את הריפוד.**



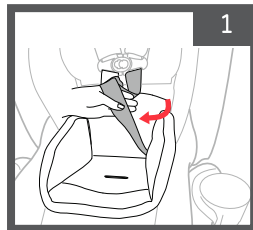
הנחיות שימוש ריפוד פנימי - שלב 1:

- אזהרה:** יש להשתמש בריפוד פנימי שלב 1 - במשקל 1.8 ק"ג עד 7.3 ק"ג בלבד.
- אזהרה:** כרית משענת הראש שלב 1+2 וריפוד פנימי מס' 2 חייבים להיות ממוקמים בכיסא בעת שימוש בריפוד פנימי שלב 1
- אזהרה:** כדי להבטיח התאמה טובה יותר לתינוקות קטנים יותר, יתכן שיהיה צורך להשתמש בריפוד פנימי שלב 1.
- אין להשתמש בשום תוספת או כרית אחרת מלבד זאת שסופקה על היצרן/יבואן.

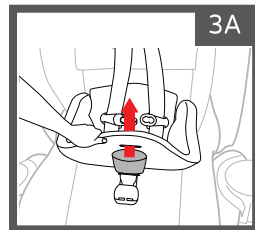
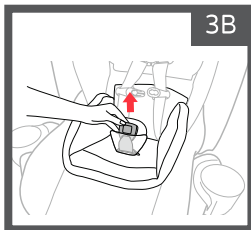
יש לדחוף את
הריפוד הפנימי
שלב 1 בחוזקה
לכיוון הכיסא על
מנת לוודא שהוא
ממוקם במקומו.



משוך את שתי
רצועות הבטיחות
לעבר צידי הריפוד
הפנימי שלב 1.



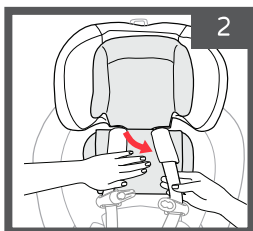
הרם את הריפוד הפנימי שלב 1
ומשוך את רצועת המפשעה דרך
החריץ (3A).
השחל את אבזם המפשעה דרך
החריץ של הריפוד הפנימי שלב 1
ורפידות מפשעה (3B). יש לוודא כי
הריפוד תחוב מתחת לחריץ בריפוד
הפנימי שלב 1.



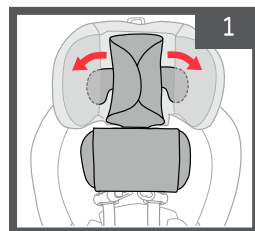
הנחיות שימוש משענת ראש פנימית - שלב 1+2:

אזהרה: אין להשתמש בשום תוספת או כרית אחרת מלבד זאת שסופקה על היצרן/יבואן.

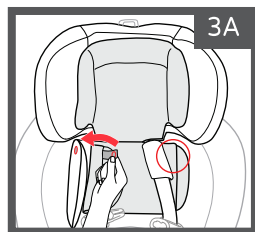
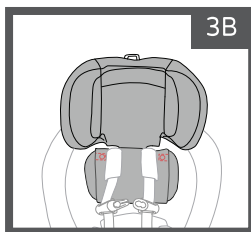
הכנס את החלק
התחתון של
משענת הראש
שלב 1+2
מתחת לרצועות
הבטיחות.



קפל את חלקי הצד
של משענת הראש
שלב 1 + 2 והכנס את
שתי הכנפיים לכיסים
במשענת הראש
(כמתואר באיור).



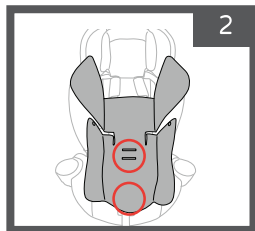
חבר את רצועות כפתורי ההצמדה של
משענת הראש 1+2 לגב המשענת
(3A), יש לחזור על הפעולה עבור הצד
השני (3B).



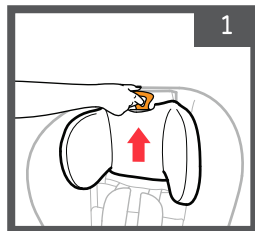
לפני השימוש יש לוודא שמשענת הראש שלב 1+2 מחוברת היטב.
להסרת משענת הראש יש לחזור על אותן פעולות בסדר הפוך.

אזהרה: אין להשתמש בשום תוספת או כרית אחרת מלבד זאת סופקה על היצרן/יבואן.

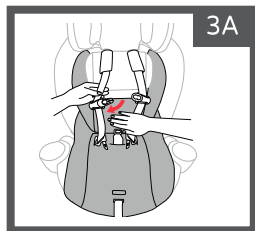
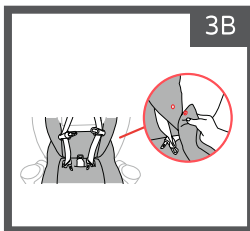
מקם את הריפוד הפנימי שלב 2 בכיסא. משוך את רצועת המפשעה ואת רצועות הכיוון דרך הפתחים המתאימים בריפוד.



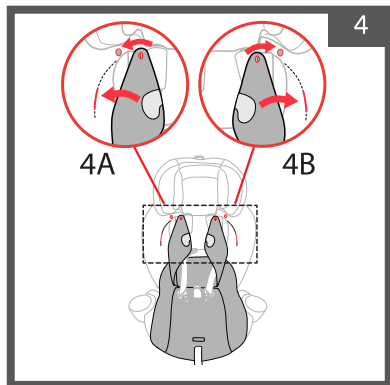
הרם את משענת הראש של הכיסא למנח הגבוה ביותר על ידי משיכת ידית כיוון מצבי הכיסא.



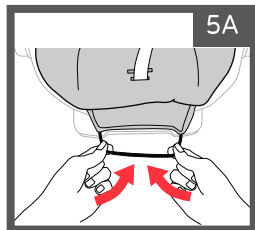
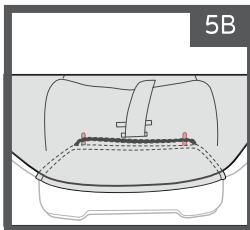
סדר את הריפוד הפנימי שלב 2 מתחת לרצועות הבטיחות (3A) והדק את האבזמים בחלק התחתון משני הצדדים (3B).



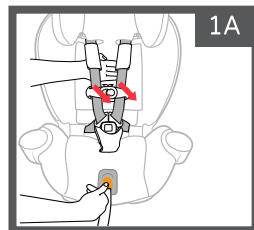
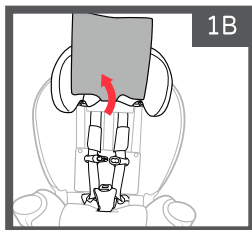
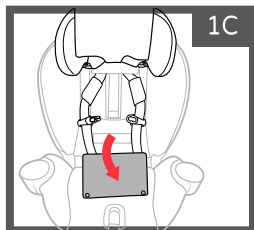
קפל את חלקי הצד של הריפוד הפנימי שלב 2 והכנס את שתי הכנפיים לכיסים בצד האחורי של הכיסא (כמתואר באיור). חבר את רצועות ההידוק (4A), יש לחזור על הפעולה עבור הצד השני (4B).



משוך וחבר את רצועות ההידוק בחזית הריפוד הפנימי שלב 2 לתחתית הכיסא ותפוס בלולאות בשני הצדדים. להסרת הריפוד יש לחזור על כל הפעולות בסדר הפוך.



הנחיות שימוש כיסוי חגורת הבטיחות - שלב 4



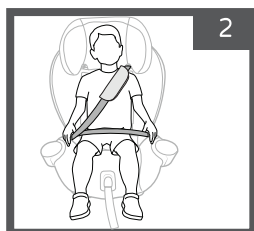
ראשית יש להסיר ממקומם את הריפוד הפנימי של שלב 1, שלב 2 ואת שלב 1 + 2 משענת ראש. שחרר עד למקסימום את רצועות הבטיחות על ידי לחיצה על כפתור שחרור / הרחבת הרצועות.

פתח את אבזם החזה ואת אבזם הרצועה (1A).

הרם את החלק העליון של ריפוד משענת הגב בגב בכיסא (1B).

פתח את שני הכפתורים בחלק התחתון של משענת הגב ומשוך כלפי מעלה (1C).

ניתן להשתמש בכיסוי חגורת הרכב - שלב 4 לנוחיות הילד. כרוך את הכרית סביב חגורת הבטיחות לרכב וחבר את הלשוניות ללולאות המתאימות.



אם משענת הראש / גובה הרצועות נמצא במנח גבוה, יש לוודא כי מערכת ריפוד הגב מקופלת.

אחסון לאטש'ים ורצועת עיגון עליונה:

אזהרה: יש לוודא כי רצועות הלאטש'ים ורצועת עיגון עליונה מאוחסנות במקומן, כאשר אינן בשימוש.

אחסון רצועות הלאטש'ים: יש לאחסן

את הרצועות כאשר אינן בשימוש.

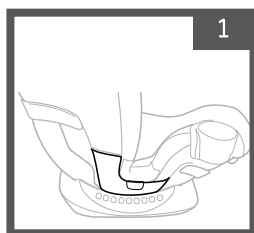
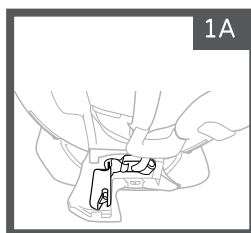
אחסן אותן בתאים הממוקמים בשני

צידי הכיסא. יש לוודא שתא האחסון

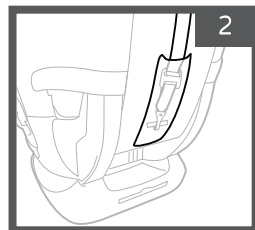
סגור היטב. יש לקפל את רצועת

ההידוק (SuperCinch™ LATCH) כמתואר

באיור 1A.



אחסון רצועת עיגון עליונה: יש לאחסן את רצועת העיגון העליונה כאשר אינה בשימוש. יש לחבר אותה לוו בתא האחסון בגב הכיסא ולהדק אותה. יש לוודא שתא האחסון סגור היטב.



**שלב
4**

דגשים לגבי התקנה במצב בוסטר
מ-18 ק"ג עד 45.3 ק"ג

שלב 4 - לשימוש מ-18 ק"ג עד 45.3 ק"ג | מינימום גיל 4 | לילד בגובה 97-145 ס"מ

אזהרה: בהתקנה במצב בוסטר יש לוודא כי הילד עומד

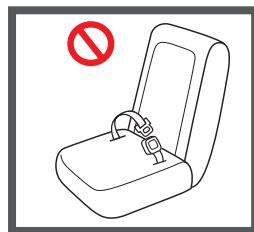
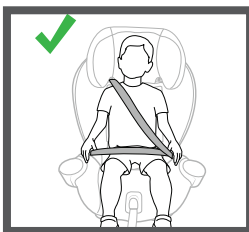
בכל דרישות הגיל והמשקל המצויינות במדריך זה.

אזהרה: בעת שימוש במצב בוסטר יש לוודא כי רצועות הבטיחות

ורצועת המפשעה מאוחסנים היטב במקומם

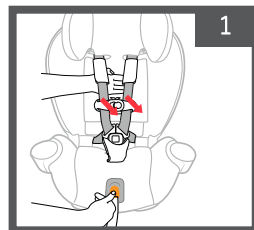
אזהרה: יש להשתמש

תמיד בחגורת בטיחות עם 3 נקודות חגירה (חגורת כתפיים + חגורת מותניים). אין להשתמש בחגורת מותניים בלבד.

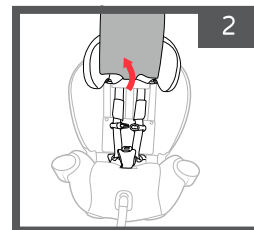


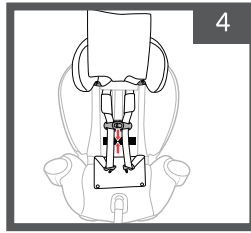
הכנת הבוסטר:

הסר את הריפוד הפנימי שלבים 1,2 ומשענת ראש פנימית 1+2. לחץ על לחצן לשחרור/ הרחבה והרחב את שתי רצועות הבטיחות עד למקסימום. פתח את אבזם החזה ואבזם הרצועה.

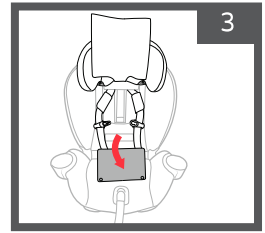


הרם את החלק העליון של ריפוד משענת גב הכיסא.





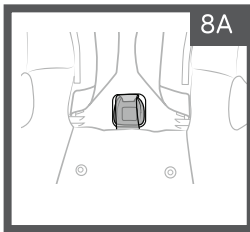
סגור את אבזם החזה והחלק אותו למטה לכיוון
להשונית לתוך תא האחסון בתחתית המושב.



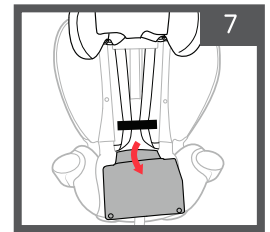
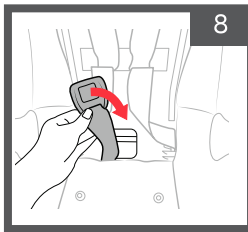
פתח את שני האבזמים בחלק
התחתון של משענת הגב ומשוך
כלפי מעלה.

5 הסר את כיסוי הרצועות ואחסן אותם לשימוש חוזר.

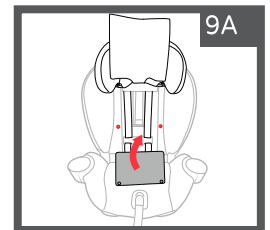
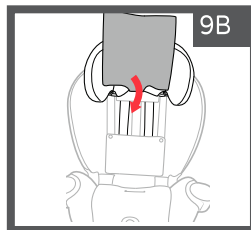
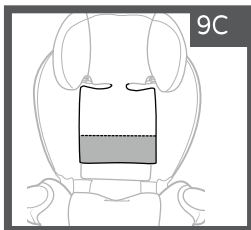
6 הסר את רצועות המפשעה (ראה עמ' 33)



כעת יש לאחסן את רצועת המפשעה. יש להניח את
רצועת המפשעה בתא האחסון כאשר כפתור
השחרור פונה כלפי מעלה (8A).



הסר את רצועת המפשעה מהחריץ
ומשוך כלפי חוץ את הריפוד על מנת
לאתר את אחסון רצועת המפשעה.

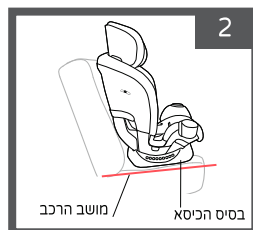


על מנת לחבר מחדש את הריפוד הפנימי של מושב משענת הגב יש לחזור על שלבי הכנת
הבוסטר 2-3 בעמ' 25 בסדר הפוך.
אם משענת הראש / גובה הרצועות נמצא במנח גבוה, יש לוודא כי מערכת ריפוד הגב
מקופלת.

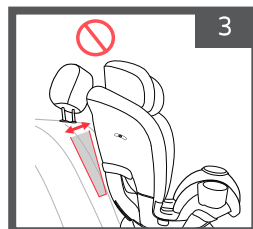
יש לוודא שהרכב חונה במישור בעת
התקנת הבוסטר.



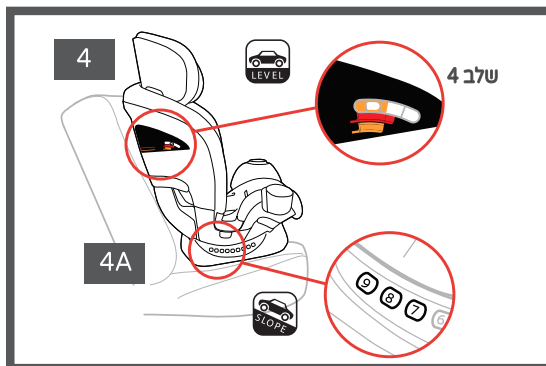
הנח את הבוסטר על מושב הרכב, וודא כי בסיס המושב
נמצא במקביל למושב הרכב.



בדוק כי משענת הראש של מושב הרכב אינה מפריעה למשענת
הראש של הבוסטר ואינה דוחפת אותה קדימה.
אם משענת ראש של מושב רכב מפריעה, יש להרים אותה או
לבחור מיקום ישיבה אחר לבוסטר.



יש לוודא שהבוסטר אינו חוסם את
חגורת הבטיחות של הרכב.



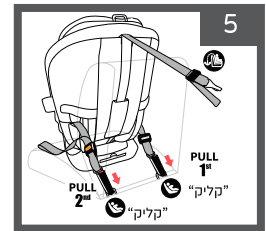
התקנה במישור (4): יש לאתר את מחוון הכיסא ולהטות את הכיסא לכל מצב בו הכדורית בין
קווי הסימון במצב בוסטר בהתאם **לשלב 4 (כתום)** - עם כיוון הנסיעה.
התקנה במדרון (5A): במידה והרכב חונה במדרון, יש להתאים את הכיסא למצב 8-9 בלבד.

באפשרותך לאבטח את התקנת הבוסטר במקביל גם באמצעות לאטש'ים. יש לוודא תמיד כי הילד חגור באמצעות חגורת הבטיחות של הרכב!
יש לוודא לפני שימוש כי מחברי הלאטש'ים אינם מפריעים לחגורת הבטיחות של הרכב.
במידה ומחברי הלאטש'ים מפריעים, או במיקום הכיסא אין עוגן למחברי לאטש'ים יש לאחסן אותם.

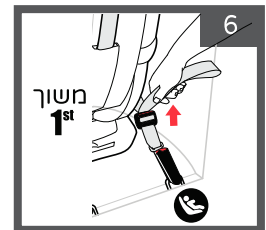
אזהרה: רצועות הלאטש'ים נועדו לשימוש ביחד עם חגורת הרכב במצב בוסטר בלבד. יש לוודא שמניחים את הבוסטר בין עוגני הלאטש'ים במושב הרכב.

במידה ואינך משתמש בלאטש'ים עבור לסעיף חנירת הילד בחגורת בטיחות של הרכב - עמ' 29

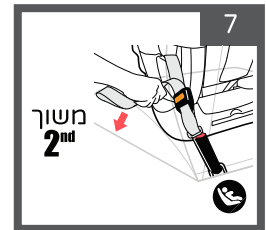
אם אתה משתמש בלאטש'ים, יש לאתר את תאי האחסון ולהסיר את הרצועות ממקום אחסון. חבר את הרצועות לעוגני הלאטש'ים הנמוכים ברכב.



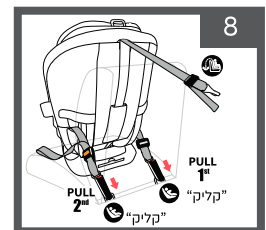
יש למתוח את קצוות רצועות ההתאמה (1) עד למתיחה מלאה.



יש למתוח את קצוות רצועת ההידוק (2) עד למתיחה מלאה כדי לאבטח את כיסא הבטיחות במקומו.



יש לחבר את רצועת העיגון העליונה, ולהדק אותה.

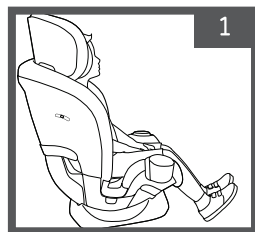
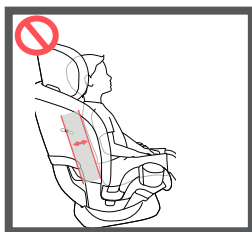


במידה והבוסטר מאובטח רק על ידי חגורת הבטיחות של הרכב, יש לוודא כי הוא מאובטח גם כאשר לא יושבים בו.

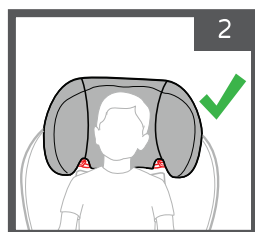
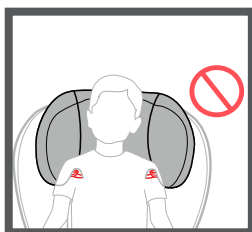
חגירת הילד במצב בוסטר באמצעות חגורות הבטיחות של הרכב:

לשימוש מ-18 ק"ג עד 45.3 ק"ג | מינימום גיל 4 | לילד בגובה 97-145 ס"מ

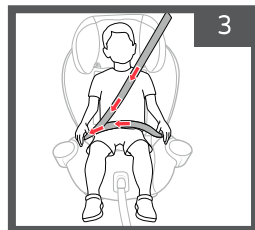
יש להושיב את ילדכם במושב הבוסטר, כשגבו צמוד עד כמה שאפשר למשענת גב הבוסטר.



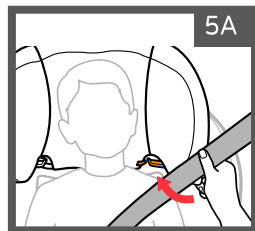
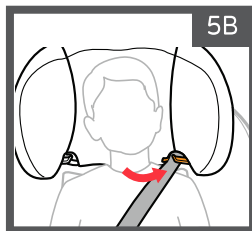
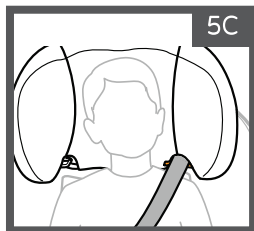
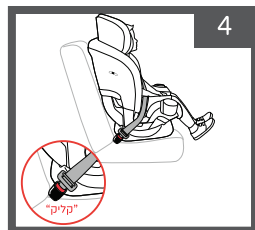
יש לוודא כי מעברי חגורת הבטיחות ממוקמים בגובה כתפי הילד או מעט מעליהן. במידה ולא, יש לכוון את המשענת הראש לגובה הרצוי.



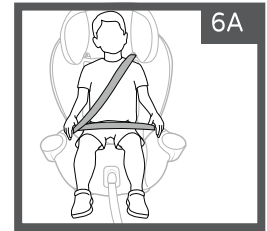
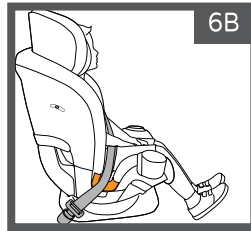
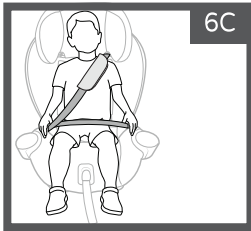
העבר את חגורת הבטיחות על גופו של ילדך. יש לוודא כי חגורת הכתפיים מהודקת, ועוברת באופן אלכסוני על חזהו. יש לוודא כי חגורת המותניים ממוקמת על מותני הילד, מתחת לגובה הירכיים.



חגור את חגורת הבטיחות.



העבר את חגורת הבטיחות בין משענת הראש וצד משענת גב הבוסטר (5A). העבר את חגורת הרכב דרך מעבר החגורה (מסומן בכתום) בתחתית משענת הראש (5B). יש לוודא כי חגורת הבטיחות מונחת ישר, לא מסובבת או מפותלת (5C).



יש לוודא שהילד מאובטח כראוי, כמתואר באיור (6A). ניתן להשתמש בכיסוי חגורת הרכב - שלב 4 לנוחיות הילד. כרוך את הכיסוי סביב חגורת הבטיחות לרכב וחבר את הלשוניות ללולאות המתאימות.

במידה וחגורת הכתפיים אינה מונחת באופן הנכון יש להוריד או להרים את משענת הגב של הבוסטר כך שהיא תתאים לגובה ילדכם, אוזני ילדכם לא יעברו את הנקודה הגבוהה ביותר של משענת גב הבוסטר.

אזהרה:

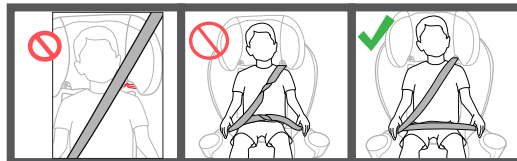
יש להשתמש תמיד בחגורת כתפיים ומותניים!
יש לוודא כי חגורות הבטיחות ישרות ואינן מסובבות, ויושבות

באופן נוח ובטיחותי על גוף ילדכם.

אזהרה:

אין להשתמש במעילים ושמיכות מתחת לחגורת הבטיחות,

אין להניח דבר בין הילד לבין הבוסטר, הדברים עלולים להפריע לחגירה נכונה, בכך שחגורת הבטיחות לא תהיה מהודקת היטב על ילדך, ולהוות סכנה במקרה של תאונה. אם יש צורך, הנח שמיכה על ילדך מעל חגורת הבטיחות.



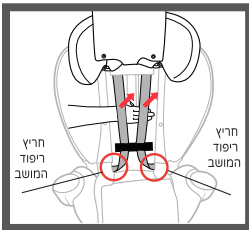
בדוק את עצמך:

- יש לוודא כי חגורת הבטיחות הדוקה ולא מסובבת.
- יש לוודא כי חגורת הבטיחות עוברת דרך מעבר חגורה (מסומן בכתום)

- ✓ יש לוודא שהילד יושב יציב בבוסטר, ואינו מחליק מהבוסטר קדימה או אחורה.
 - ✓ יש להשתמש בבוסטר ובחגורת הבטיחות רק לפי הוראות שימוש במדריך זה, אין להשתמש באופן אחר מהמוצג במדריך זה.
 - ✓ יש לאבטח את מושב הבוסטר במקומו גם כאשר לא יושבים בו, בעזרת חגורת הבטיחות או בעזרת הלאטש'ים, על מנת למנוע פגיעה ופציעה בעת עצירה פתאומית או תאונה.
- לתשומת ליבך: הלאטש'ים מיועדים אך ורק לקיבוע הבוסטר ומעניקים לו יציבות ועגינה נוספת. הם אינם מהווים מגננון בטיחות עבור ילדכם בתוך הבוסטר. על מנת לאבטח את ילדכם בתוך הבוסטר יש תמיד להשתמש בחגורות הבטיחות של הרכב.**

מעבר מבוסטר חזרה לכיסא בטיחות:

פרק זה מתייחס כיצד להחזיר את כיסא מהבטיחות ממצב בוסטר חזרה לכיסא בטיחות שלב 2+1 נגד כיוון הנסיעה או שלב 3- עם כיוון הנסיעה.



1. הרם את החלק העליון של ריפוד הגב, ופתח את שני האבזמים בחלק התחתון של ריפוד משענת הגב ומשוך כלפי חוץ.
2. הרם את רצועות הבטיחות והחלק למטה את אבזם החזה לשונות האבזם.
3. הסר את רצועות המפשעה מתא האחסון.

הכנס את רצועות המפשעה לחרץ הרצוי בריפוד. יש לוודא כי רצועות הבטיחות עוברות בתוך החרץ המיועד בריפוד המושב. משוך את הריפוד חזרה למקומו וחבר את שני האבזמים בחלק התחתון של ריפוד למשענת הגב. משוך את החלק העליון של הריפוד כלפי מטה מתחת לרצועות בטיחות. חבר מחדש את כיסוי הרצועות וכיסוי רצועת המפשעה.

לחיבור משענת ראש פנימית שלב 2+1 ראה עמ' 22
לחיבור ריפוד פנימי שלב 2 ראה עמ' 23

שימוש במטוסים:

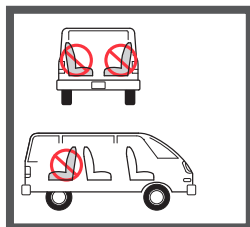
כיסא בטיחות זה מאושר לשימוש במטוסים, בשלב 1 ו- 2 נגד כיוון הנסיעה או שלב 3 עם כיוון הנסיעה, בלבד.

כיסא בטיחות מדגם זה מתאים לשימוש במטוסים, אך יש להיוועץ בחברת התעופה, השימוש במושב מטוס הפונה לכיוון הנסיעה בלבד, יש להתקין את מושב הבטיחות במטוס באותו האופן שיש להתקינו ברכב.

אין להתקין במצב בוסטר- שלב 4 ואין להשתמש ברצועת עיגון עליונה, מאחר ובמטוסים אין חגורת כתפיים.

מיקום כיסא הבטיחות ברכב:

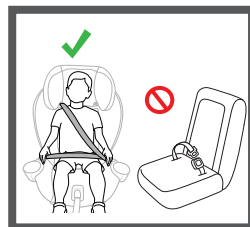
אין להתקין את מושב הבטיחות במקומות המסומנים.



אין להתקין במושב רכב צידי או מושב רכב הפונה נגד כיוון הנסיעה.

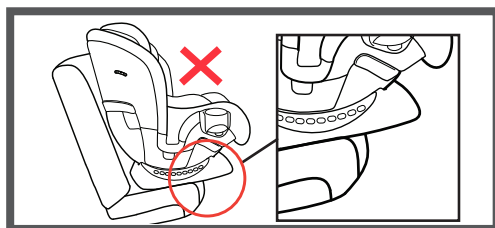


אין להתקין במושב עם כרית אויר פעילה.



אין להשתמש רק בחגורת מותניים. יש לחגור גם בחגורת כתפיים.

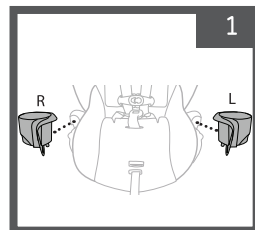
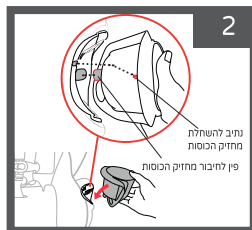
יש לוודא שהכיסא אינו מכסה את חגורת הבטיחות של הרכב. יש לוודא שבסיס כיסא הבטיחות אינו חורג ביותר מ- 7.6 ס"מ מעבר לקצה מושב הרכב.



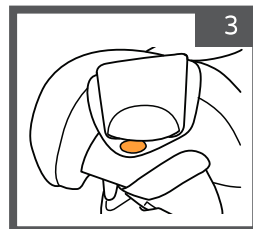
מחזיק כוסות:

אזהרה: אין להשתמש במחזיק הכוסות כדי להחזיק נוזל חם. יש להשתמש במיכלי פלסטיק בלבד, לא זכוכית או מתכת. אין להניח חפצים חדים בתוך מחזיק הכוסות, הדבר עלול לגרום לפגיעה או בפציעה בעת תאונה.

לחיבור מחזיק הכוסות: יש להתאים כל כוס לצד שלה לפי הסימון R ו-L. מקם את הכוס והחלק אותה לעבר מקומה.



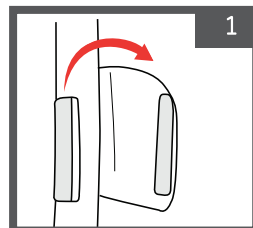
להסרת מחזיק הכוסות, יש ללחוץ על הכפתור הממוקם בתחתית המחזיק ולהרים אותו.



ניקוי והסרת ריפוד מושב הבטיחות:

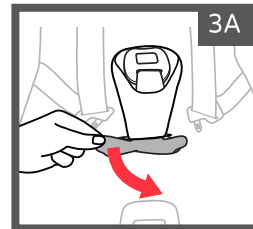
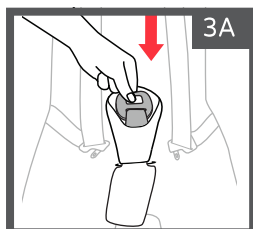
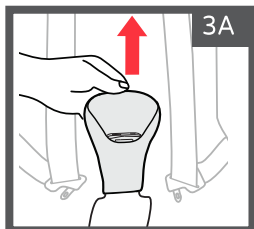
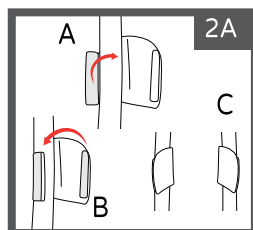
הסרת רפידות הכתפיים.

יש לפתוח את הסקוצ'ים ולהסירן (כמתואר באיור).



החזרת רפידות הכתפיים.

חבר מחדש את הרפידות מסביב לרצועות (A) וסגור אותן (B) יש לוודא שהן מונחות כמתואר באיור (C).

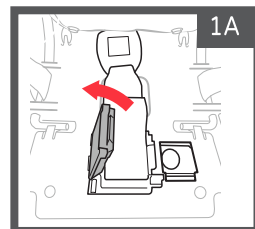
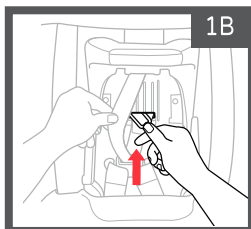
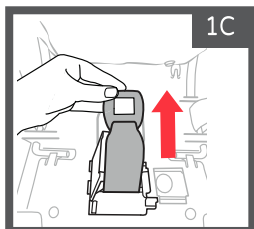


הסרת ריפוד רצועת המפשעה.

אתר את הלשונית בריפוד רצועת המפשעה ודחוף אותה דרך אבזם הרצועות (3A). משוך את אבזם הרצועה כלפי מטה דרך ריפוד אבזם המפשעה (3B), והסר את ריפוד רצועת המפשעה (3C).

אזהרה: אין להשתמש בכיסא בטיחות כאשר רצועת המפשעה אינה מותקנת, אלא במצב בוסטר.

אזהרה: אין להשתמש במושב הבטיחות במידה וחלק מרצועות הבטיחות פגום/ חסר.



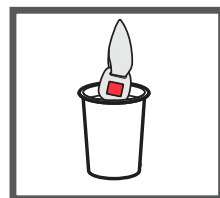
משוך את הכיסא והבא אותו למצב שכיבה הנמוך ביותר - מצב 1. החלק את הרצועה לימין ופתח את תא האחסון (1A).
 טובב מעט את לוחית המתכת בחלק התחתון של הכיסא כדי למצוא את חריץ הרצועה (1B), משוך את הלוחית דרך החריץ בעודך מושך את רצועת המפשעה החוצה (1C).
 להחזרת הרצועה יש לחזור על הפעולות בסדר ההפוך ויש לוודא שהיא מותקנת כראוי.

הוראות ניקיון:

אזהרה: בניקוי האבזם, חלקי הפלסטיק והרצועות אין להשתמש בסבון, חומרי הלבנה או כל חומר ניקוי אחר.

- ריפוד - ניתן לכבס במכונת כביסה, במים קרים ובתוכנית עדינה. אין ליבש במיבש כביסה, אין להשתמש בחומרי הלבנה. יש לתלות לייבוש.
- כיסוי רצועות כתפיים - כביסה ביד בעזרת סבון עדין ומים. יש לתלות לייבוש.
- חלקי הפלסטיק - ניתן לנקות בעזרת מטלית לחה וסבון עדין. אין להשתמש בחומרי הלבנה.
- רצועות הבטיחות - ניתן לנקות בעזרת מטלית לחה וסבון עדין. אין להשתמש בחומרי הלבנה. יש לוודא שהרצועות יבשות לחלוטין לפני השימוש. אם הרצועות מלוכלכות מאוד או בלויות, חייבים להחליפן.
- רצועות לאטש'ים - לא ניתן להסירן, יש לנקות עם ספוג ומים חמימים.
- מחזיק כסות - ניתן לשטוף במדיח כלים במדף העליון.

- אבזם ועוגני לאטש'ים- יש לנקות עם ספוג ומים חמימים, במידה והצטברה פסולת בתוך האבזם יש להשרות אותו בתוך כוס עם מים חמים. יש לייבש במקום מוצל.

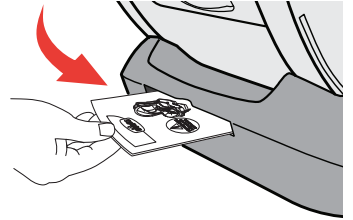






كرسي السلامة Fit 4

تعليمات للاستخدام والعلاج



تسويق بواسطة دافرون

الصانع: Chicco Artsana S.P.A , الصين.

اسم الموديل: Fit4

المستورد: دافرون للاستيراد والتصدير المحدودة ، المنطقة الصناعية جولس

تاجر معتمد: 511345241 هاتف: 04-9966333 www.davron.co.il

هام: احتفظ بها للاستخدام في المستقبل قراءة بعناية!

يرجى قراءة التعليمات التالية بعناية قبل استخدام ،
واحتفظ بها كمرجع في المستقبل.
الفسل في الامتثال لهذه الأحكام قد يعرض الطفل للخطر.

تحذير: تم تصميم هذا المقعد للأطفال من الولادة (وزن 1.8 كجم)

حتى 45.3 كجم أو ارتفاع يصل إلى 145 سم.

من 1.8 كجم إلى 18 كجم - تركيب مضاد للسفر

من 11.4 كجم إلى 29.5 كجم - تركيب موجه نحو السفر

من 18 كجم إلى 45.3 كجم - التثبيت في وضع الداعم

تحذير: يجب استخدام مواد التنجيد الداخلية في المرحلة 1 - في اتجاه

مضاد السفر الذي يتراوح وزنه بين 1.8 و 7.3 كجم فقط.

تحذير: يجب استخدام مسند رأس داخلي في المرحلة 2 + 1 ، وحشو

داخلي في المرحلة 2 - في اتجاه مضاد السفر فقط.

تحذير: يجب إزالة جميع العبوات البلاستيكية لمنع الاختناق.

تحذير: لا تترك الطفل دون مراقبة.

تحذير: عند تجميع / ضبط المنتج ، تأكد من أن الأجزاء المتحركة لا

تتلامس مع الطفل.

تحذير: لا يمكن الجلوس أكثر من طفل واحد في المقعد.

تحذير: لا تضع مقعد السلامة في مقعد السيارة مع وسادة هوائية نشطة.

تحذير: لا تستخدم المقعد في حالة تلف / فقد أحد أجزائه.

تحذير: لا تستخدم المنتج عندما تكون أحزمة الأمان غير سليمة أو ممزقة

أو مفقودة.

تحذير: لا تقم بإضافة ملحقات إلى مقعد السلامة ، والتي لم تتم الموافقة

عليها من قبل الشركة المصنعة أو الموزع.

تحذير: لا تقم بإجراء أي تغييرات على المقعد أو الأشرطة أو أي مكون آخر من المقعد.

تحذير: لا تستخدم المقعد بدون مواد التنجيد ولا تحل محل مواد التنجيد غير المعتمدة من قبل الشركة المصنعة أو الموزع.

تحذير: تأكد من أن الطفل لا يلعب مع مشبك حزام الأمان لمنعه من الفتح.
تحذير: تأكد من عدم وجود أشياء / أشياء فضفاضة بين مقعد الأمان ومقعد السيارة.

تحذير: تأكد من ربط الطفل بمقعد الأمان في جميع الأوقات.

تحذير: يجب ربط جميع ركاب السيارة أثناء القيادة.

تحذير: تأكد من أن أجزاء المقعد أو الأشرطة غير محبوسة في باب السيارة أو أسفل مقعد قابل للطي. إذا كانت السيارة تحتوي على مقعد قابل للطي ، فتأكد من عدم طيها وتأمينها في مكانها.

تحذير: تحقق دائماً للتأكد من إغلاق الإبزيم بشكل آمن. إذا لم يكن الإبزيم مغلقاً ، فقد يتعرض الطفل للإصابة.

تحذير: وفقاً لإحصائيات الحوادث ، يكون الأطفال أكثر أماناً في المقاعد الخلفية للسيارة من المقاعد الأمامية.

تحذير: لا تترك طفلك في كرسي الأمان دون أن يثبت بمقعد السيارة.

تحذير: لا ينبغي السماح للأطفال باللعب بالقرب من كرسي الأمان أو بداخله.

تحذير: يجب استبدال المقعد بمقعد جديد إذا تعرضت السيارة لحادث من أي نوع.

تحذير: لا تقم بنقل كرسي الأمان إلى أي شخص آخر دون التأكد من قراءة التعليمات بعناية.

تحذير: لا ينبغي استخدام غطاء مقعد الشركة المصنعة الآخر في هذا المقعد.

تحذير: تركيب كرسي السلامة في المكان الخطأ يمكن أن يزيد من خطر الإصابات الخطيرة!

تحذير: قد يتسبب عدم تطابق حجم جسم طفلك في كرسي الأمان في حدوث إصابات خطيرة في حالة وقوع حادث.

تحذير: يجب تثبيت مقعد السلامة في الجزء الخلفي من السيارة مع اتجاه السفر.

تحذير: لا ينبغي تثبيت كرسي السلامة في المقعد المواجه أو في بجانب السفر.

تحذير: عند ترك السيارة في الشمس ، تأكد من أن الأجزاء البلاستيكية والمعدنية ليست ساخنة جدًا وبعد ذلك فقط ضع الطفل في المقعد.

تحذير: لا ينبغي استخدام كرسي الأمان هذا خارج السيارة المحددة في هذا الدليل.

تحذير: لا تترك الأشياء فضفاضة في السيارة. أثناء الكبح أو الحوادث ، سيتم إطلاق هذه الأشياء وتعريض الركاب للخطر.

تحذير: تأكد من تثبيت المقعد على مقعد السيارة بحزام مقعد السيارة أو نظام قفل الأمان ، حتى لو لم يكن الطفل في الكرسي. كرسي غير مربوط بحزام الأمان ممكن ان يتسبب باصابة الركاب في حالة التفاف حاد، او في حالة توقف مفاجئ او حادث.

تحذير: في حالة وقوع حادث ، يمكن إطلاق سراح الطفل بسرعة عن طريق فتح مشبك.

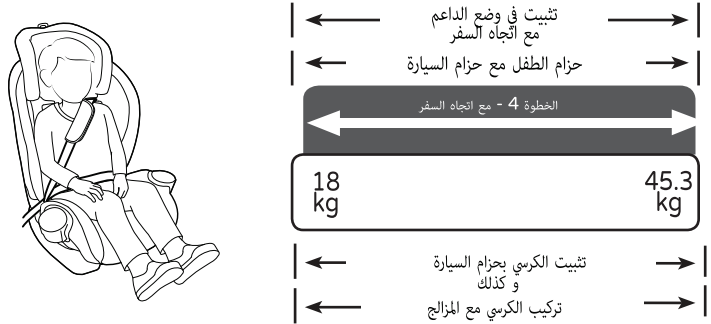
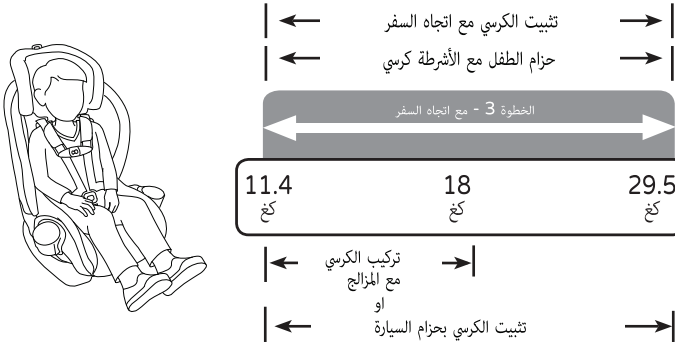
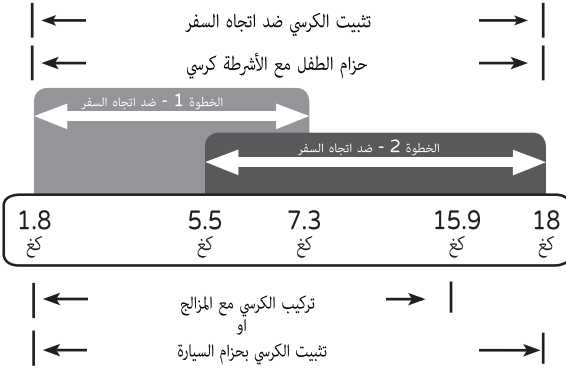
تحذير: لا تضع أشياء ثقيلة على المقعد أثناء التخزين.

تحذير: يمكن استخدام هذا المنتج في الطائرات وحشو داخلي 1,2,3 ، فقط مع أجزمة الأمان المخصصة للكرسي! لا تستخدم كرسي الأمان في الطائرة كداعم.

تحذير: توصي الشركة المصنعة باستخدام جهاز التقييد هذا لمدة تصل إلى 10 سنوات من التاريخ المحدد عليه. هذه التوصية غير صالحة إذا كانت السيارة متورطة في حادث ، وفي هذه الحالة يجب استبدال جهاز التقييد بجهاز آخر.

تحذير: لا تستخدم كرسي أمان مستعمل دون معرفة مسبقة باستخدامه.

دليل كرسي السلامة:

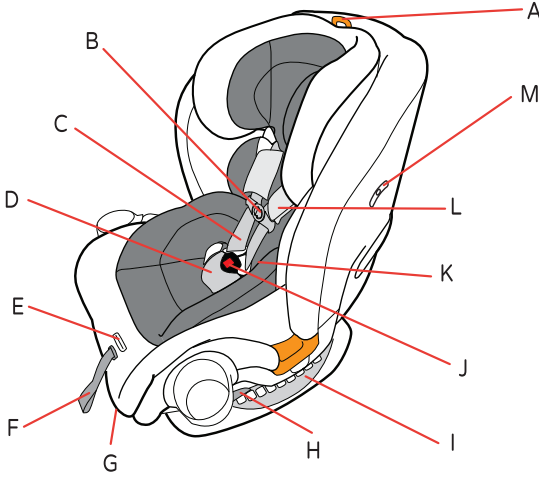


الخطوة 1 والخطوة 2 - مقابل ضد السفر - انظر الصفحة 6 من الدليل
الخطوة 3 - مع اتجاه السفر المستخدم في أشرطة الأمان - انظر الصفحة 11 في الدليل
الخطوة 4 - مع اتجاه السفر في وضع الداعم - انظر الصفحة 25 في الدليل

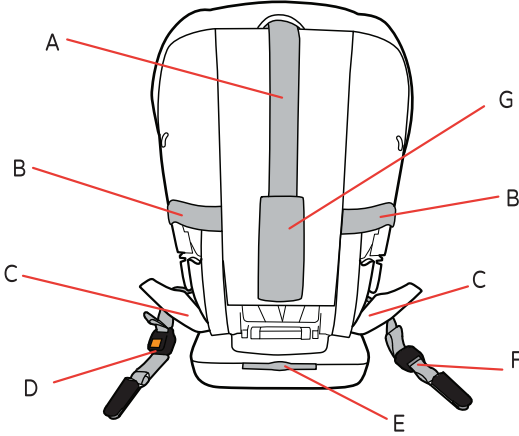
وفقاً لتوصيات أكاديمية طب الأطفال: * يجب أن يجلس الطفل حتى عمر السنتين ضد اتجاه السفر ، أو حتى يصل إلى أقصى ارتفاع ووزن مخصص للجلوس في ضد السفر.

للأطفال الخدج والرضع ، استشر طبيبك قبل استخدام كرسي السلامة

هيكل كرسي السلامة:



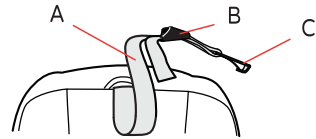
- A. مسند تعديل وضع مسند الرأس
- B. مشبك الصدر
- C. أحزمة الأمان
- D. تغطية الأشرطة الفخذ
- E. زر تحرير المسار (تحت العشو)
- F. حزام تعديل حزام
- G. مقبض تعديل المقعد
- H. لوحة قفل في موقف مكافحة السفر (على جانبي الكرسي)
- I. مؤشر أوضاع الجلوس
- J. حزام مشبك قفل
- K. غطاء حزام الخصر (في بعض الطرز)
- L. غطاء حزام الكتف
- M. مؤشر مرحلة الكرسي (على جانبي الكرسي)



- A. حزام المرصاة أعلى
- B. قفل لوحة في موقف مع اتجاه السفر (على جانبي الكرسي)
- C. مزلاج حزام التخزين مقصورة التخزين
- D. زر قفل حزام الإغلاق (السحب الثاني)
- E. تعليمات حجرة التخزين
- F. حزام ضبط المزلاج (السحب أولاً)
- G. حجرة تخزين حزام المرصاة العلوي

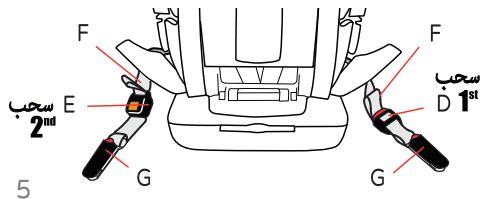
أعلى مرصاة حزام:

- A. حزام المرصاة أعلى
- B. تعديل حزام أعلى مرصاة
- C. ربط حزام أعلى



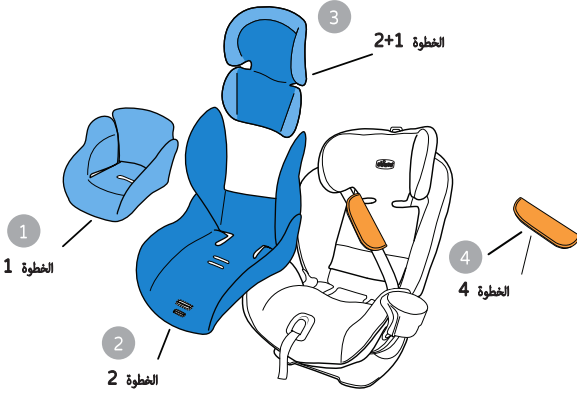
مزلاج:

- D. حزام ضبط المزلاج (السحب أولاً)
- E. مزلاج حزام تشديد زر (السحب الثاني)
- F. حزام مزلاج
- G. موصل حزام مزلاج



باستخدام الحشوة الداخلية (تتم تسمية الخطوة على كل وسادة):

1. مرحلة التنجيد الداخلية 1
2. مرحلة التنجيد الداخلية 2
3. مرحلة مسند الرأس الداخلية 2+1
4. غطاء مقعد المرحلة 4



الخطوة
2+1

يسلط الضوء على تثبيت المقعد ضد اتجاه السفر
من 1.8 كجم إلى 18 كجم

- التثبيت ضد اتجاه السفر للأطفال بوزن 1.8 كجم إلى 18 كجم | ارتفاع الحد الأقصى 109 سم.
- الخطوة 1 - للاستخدام من 1.8 كجم إلى 7.3 كجم
- الخطوة 2 - للاستخدام من 5.5 كجم إلى 18 كجم

تحذير: يجب تخزين شريط المرسي العلوي عندما يكون كرسي الأمان في الاتجاه المعاكس للسفر.

تحذير: للأطفال الخدج والرضع ، استشر طبيبك قبل استخدام كرسي السلامة.

تحذير: في عمر عام واحد ، يجب أن يكون كرسي الأمان في الاتجاه المعاكس للسفر.

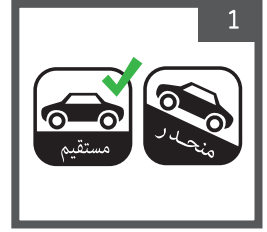
تحذير: تأكد من إمالة المقعد بشكل صحيح حتى لا يسقط رأس طفلك للأمام. قد يواجه الأطفال صعوبة في التنفس أثناء الجلوس وهذا قد يزيد من خطر الإصابة الخطيرة أو الوفاة.

يرجى ملاحظة:

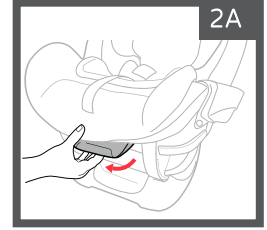
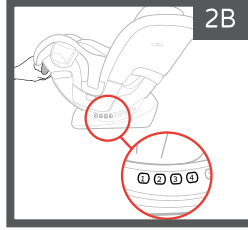
في التثبيت المضاد للسفر ، تأكد من وضع أحزمة الكتف
ارتفاع أكتاف الطفل أو تحتها قليلاً.



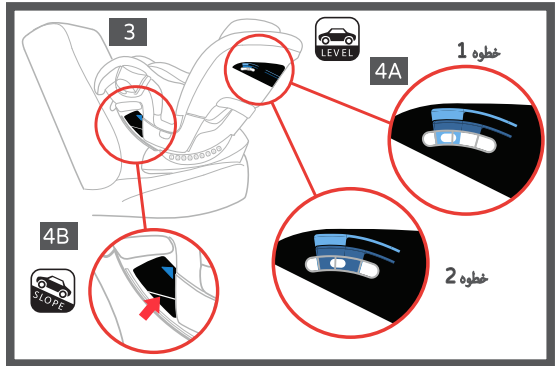
تأكد من أن السيارة متوقفة في مكان مستقيم
عند تثبيت كرسي الأمان.



اضغط على ذراع ضبط موضع المقعد (2A) ، أسفل الكرسي ، واسحب الكرسي إلى أقل وضع مستلق (2B). إذا كانت حالة الكرسي بحاجة إلى التغيير بعد التثبيت ، فيجب تحريرها وتوجيهها إلى الموضع الجديد وتكرار خطوات التثبيت.



ضع كرسي الأمان على مقعد السيارة ، عكس اتجاه السفر ، تأكد من أن المقعد لمس الجزء الخلفي للمقعد. تأكد من أن المقعد لا يغطي حزام مقعد السيارة (3). تأكد من أن مقعد المقعد لا يتجاوز 7.6 سم وراء حافة مقعد السيارة.



تركيب في وضع مستقيم (4A): يجب وضع مؤشر الكرسي وإمالة الكرسي إلى أي موضع تكون فيه الكرة بين خطوط فحص المرحلة الأولى والمرحلة 2 - عكس اتجاه السفر.
تركيب المنحدر (4B): حدد موقع خط مؤشر المصق الأزرق بالقرب من عكس اتجاه السفر حزام الأمان. اضبط وضع الكرسي بحيث يكون الخط موازٍ للأرض.

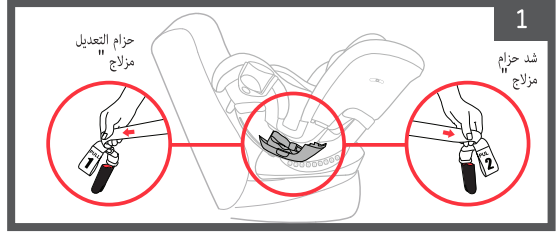
يوجد الآن ثلاثة خيارات تثبيت يمكنك الاختيار من بينها:
التثبيت عكس اتجاه السفر باستخدام المزالج - صفحة 8
تركيب مضاد للسفر باستخدام حزام الكتف والخصر - صفحة 9
التثبيت ضد اتجاه السفر باستخدام حزام الخصر فقط - صفحة 10

الخطوة 1 - للاستخدام من 1.8 كجم إلى 7.3 كجم

الخطوة 2 - للاستخدام من 5.5 كجم إلى 18 كجم

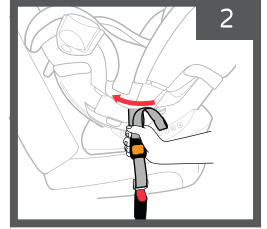
تحذير: لا تقم بتثبيت هذه الطريقة لطفل يزن أكثر من 15.9 كجم! تحذير. عند التثبيت باستخدام المزلاج فقط ، تأكد من أن حزام الأمان غير مربوط من وراء كرسي الامان.

يجب تحديد أماكن تخزين الأشرطة المزلاج وإطلاق الأشرطة من وحدات التخزين الخاصة بها. تأكد من أن حزام الضبط (ضبط حزام المزلاج) وحزام التثبيت (SuperCinch™) المزلاج) ممتدان إلى أقصى طول لهما.



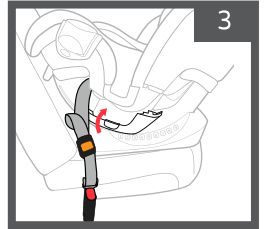
مرر طرفي الأشرطة من خلال الممر الأزرق الذي يتم وضعه عكس اتجاه السفر على جانبي الكرسي.

تجدد الإشارة إلى أن كلا الأشرطة مفتوحة على كلا الجانبين وتمتد الأشرطة إلى أقصى طولها حتى تتمكن من توصيلها في مكانها.



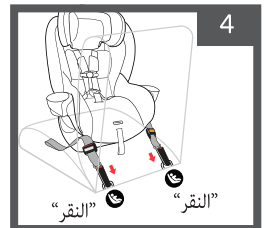
أغلق مقصورات تخزين الشريط على جانبي الكرسي.

ملاحظة: تأكد من أن حجرة تخزين المزلاج مغلقة دائماً ما لم تكن هناك حاجة لإجراء تغيير في معبر المقود.

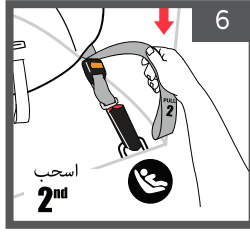


قم بتوصيل موصلي الأشرطة المزلاج مثبتات المزلاج الموجودة في السيارة حتى يتم سماع "النقر" القفل.

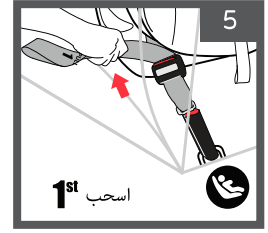
تحذير: تأكد من أن الأشرطة ليست ملتوية او ملتفه.



يجب تمديد نهايات حزام المشبك
(2) لتشديد التوتر لتأمين كرسي
السلامة في المكان.



يجب تمديد نهايات حزام
الضبط (1) حتى الإمتداد
الكامل.



تحقق من نفسك:

- ✓ قبل الاستخدام ، امسك جانبي المقعد بالقرب من معابر الحزام في عكس اتجاه السفر ، واسحب المقعد لأسفل وتحقق من أن تباعد حركة المقعد لا يتجاوز 2.5 سم - جنباً إلى جنب ، إلى الأمام والخلف.
- ✓ تأكد من تثبيت كرسي السلامة عكس اتجاه السفر. تأكد من وجود الكرسي في منزلق الكرسي في المنطقة المستخدمة عكس اتجاه السفر
- تأكد من عدم سقوط رأس الطفل للأمام ، إذا لزم الأمر ، حرر شريط المزلاج ، وأعد ضبط وضع الكرسي ، وكرر جميع عمليات التثبيت مرة أخرى للتأكد من تثبيت المقعد بشكل صحيح.
- ✓ يجب التحقق من التثبيت قبل كل استخدام.

انتقل الآن إلى الصفحة 17 - قسم مقعد الطفل باستخدام أشرطة مقعد المقعد!

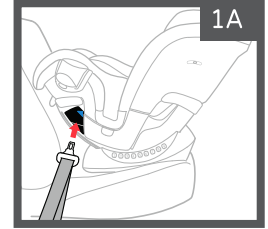
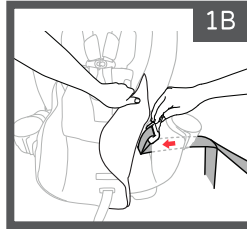
الخطوة 2+1

التثبيت ضد اتجاه السفر من الولادة إلى 18 كجم -
باستخدام حزام الكتف والخصر:

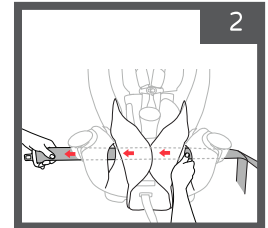
الخطوة 1 - للاستخدام من 1.8 كجم إلى 7.3 كجم

الخطوة 2 - للاستخدام من 5.5 كجم إلى 18 كجم

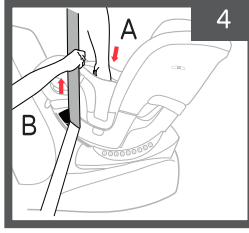
مرر حزام المقعد عبر الممر الأزرق (المضاد للسفر) على جانب
الكرسي (1A) ، ارفع الحشوة الداخلية - الخطوة 2 وحدد
بطانة الحزام (1B). قم بتوجيه حزام المقعد أسفل وسادة
المقعد.



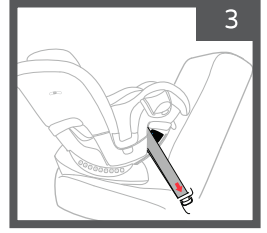
حرك حزام السيارة تحت تنجيد الكرسي. يجب أن يتحرك حزام المقعد خلف حزام الفخذ عندما يكون
حزام الفخذ في الموضع الأمامي (بالقرب من زر تحرير الشريط) أو يتحرك في مقدمة حزام الفخذ
عندما يكون حزام الفخذ في الموضع الخلفي.
قم بربط حزام السيارة عبر الممر الأزرق ، في الاتجاه المعاكس للسفر ، في الاتجاه المعاكس لمقعد
السلامة.



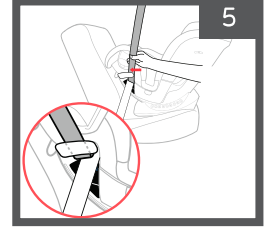
ادفع الكرسي لأسفل (A) وفي نفس الوقت اسحب حزام الكتف (B) لتثبيد حزام الخصر.



أغلق حزام الأمان.



اسحب حزام الكتف وشده وأدخله في لوحة القفل على الجانب الآخر من مشبك قفل الحزام. استخدم دائماً لوحة القفل الموجودة على الجانب الآخر من مشبك القفل.



تحقق من نفسك:

- ✓ قبل الاستخدام ، امسك جانبي المقعد بالقرب من معابر الحزام عكس اتجاه السفر، واسحب المقعد لأسفل وتحقق من أن تباعد حركة المقعد لا يتجاوز 2.5 سم - جنباً إلى جنب ، إلى الأمام والخلف.
- ✓ تأكد من تثبيت كرسي السلامة لوضع عكس اتجاه السفر. تأكد من أن الكرة في منزلق الكرسي في منطقة الاستخدام عكس اتجاه السير. تأكد من عدم سقوط رأس الطفل للأمام ، إذا لزم الأمر ، حرر حزام المقعد ، وأعد ضبط وضع الكرسي ، وكرر جميع عمليات التثبيت مرة أخرى للتأكد من تثبيت المقعد بشكل صحيح.
- ✓ يجب التحقق من التثبيت قبل كل استخدام.

انتقل الآن إلى الصفحة 17 - قسم مقعد الطفل باستخدام أشرطة مقعد المقعد!

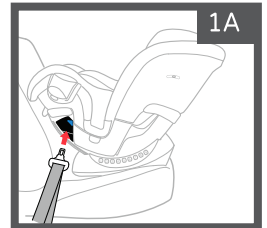
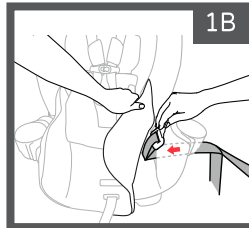
الخطوة
2+1

التثبيت ضد اتجاه السفر من الولادة إلى 18 كجم -
باستخدام حزام الخصر:

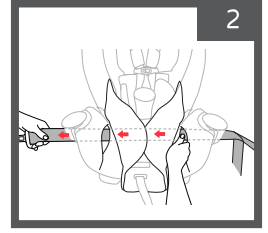
الخطوة 1 - للاستخدام من 1.8 كجم إلى 7.3 كجم

الخطوة 2 - للاستخدام من 5.5 كجم إلى 18 كجم

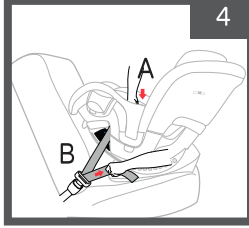
مرر حزام المقعد عبر الممر الأزرق (المضاد للسفر) على جانب الكرسي (1A) ، ارفع الحشوة الداخلية - الخطوة 2 وحدد بطانة الحزام (1B). قم بتوجيه حزام الخصر أسفل وسادة المقعد.



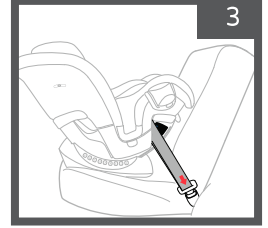
حرك حزام السيارة تحت تنجيد الكرسي. يجب أن يتحرك حزام المقعد خلف حزام الفخذ عندما يكون حزام الفخذ في الموضع الأمامي (بالقرب من زر تحرير الشريط) أو يتحرك في مقدمة حزام الفخذ عندما يكون حزام الفخذ في الموضع الخلفي.
قم بربط حزام السيارة عبر الممر الأزرق ، في الاتجاه المعاكس للسفر ، في الاتجاه المعاكس لمقعد السلامة.



ادفع الكرسي لأسفل (A) وفي الوقت نفسه اسحب حزام الخصر (B) لتشديده.



أغلق حزام الأمان.



تحقق من نفسك:

- قبل الاستخدام ، امسك جانبي المقعد بالقرب من معابر الحزام عكس اتجاه السفر ، واسحب المقعد لأسفل وتحقق من أن تباعد حركة المقعد لا يتجاوز 2.5 سم - جنباً إلى جنب ، إلى الأمام والخلف.
- تأكد من تثبيت كرسي السلامة لوضع مكافحة السفر. تأكد من أن الكرة في منزلق الكرسي في منطقة الاستخدام عكس اتجاه السير.
- تأكد من عدم سقوط رأس الطفل للأمام ، إذا لزم الأمر ، حرر حزام المقعد ، وأعد ضبط وضع الكرسي ، وكرر جميع عمليات التثبيت مرة أخرى للتأكد من تثبيت المقعد بشكل صحيح.
- يجب التحقق من التثبيت قبل كل استخدام.

انتقل الآن إلى الصفحة 17 - قسم مقعد الطفل باستخدام أشرطة مقعد المقعد!

الخطوة 3

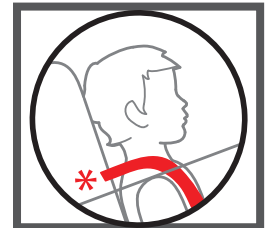
نقاط بارزة حول تثبيت المقعد مع اتجاه السفر من 11.4 كجم إلى 29.5 كجم

الخطوة 3 - للاستخدام من 11.4 كجم إلى 29.5 كجم | الحد الأدنى حتى جيل سنه | أقصى ارتفاع 137 سم

تحذير: لا ينبغي تثبيت كرسي السلامة في هذا الوضع لطفل لم يبلغ جيل سنه.
تحذير: عند التثبيت في اتجاه السفر ، تأكد من أن الطفل يلي جميع متطلبات العمر والوزن المحددة في هذا الدليل.

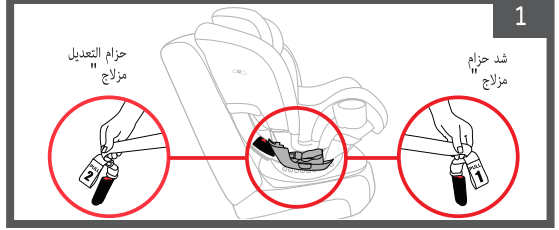
يرجى ملاحظة:

عند التثبيت مع اتجاه السفر ، تأكد من أن أحزمة الكتف توضع عند أو فوق أكتاف الطفل.
تأكد من أن الجزء العلوي من أذني الطفل أسفل الجزء العلوي من مسند الرأس.



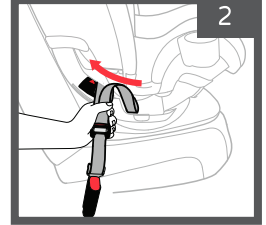
تحذير: لا تقم بتثبيت هذه الطريقة لطفل يزن أكثر من 18 كجم!
تحذير: عند التثبيت باستخدام المزالج فقط ، تأكد من أن حزام الأمان ليس خلف المقعد.

يجب تحديد أماكن تخزين الأشرطة المزلاج وإطلاق الأشرطة من وحدات التخزين الخاصة بها. تأكد من أن حزام الضبط (ضبط حزام المزالج) وحزام التثبيت (SuperCinch™) المزالج) ممتدان إلى أقصى طول لهما.

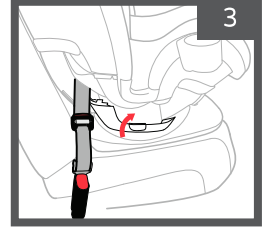


مرر طرفي الأشرطة من خلال الممر الأحمر ، المصمم لاتجاه السفر ، على جانبي الكرسي.

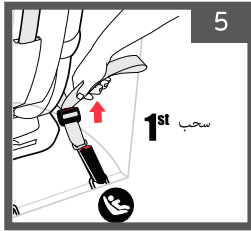
لاحظ أن كلتا خليتي الشريط مفتوحة ، وتمتد الأشرطة إلى أقصى طول لها.



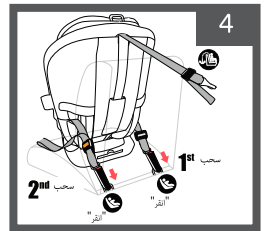
أغلق مقصورات تخزين الشريط على جانبي الكرسي.
ملاحظة: تأكد من أن حجرة تخزين المزلاج مغلقة دائماً إلا إذا كانت هناك حاجة لإجراء تغيير في معبر المقود.



يجب تمديد نهايات حزام الضبط (1) حتى الإمتداد الكامل.

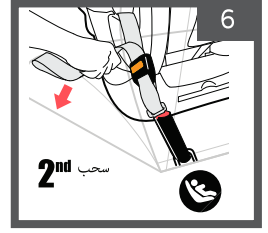


قم بتوصيل موصلي الأشرطة المزلاج مثبتات المزلاج الموجودة في السيارة حتى يتم سماع "النقر" القفل.

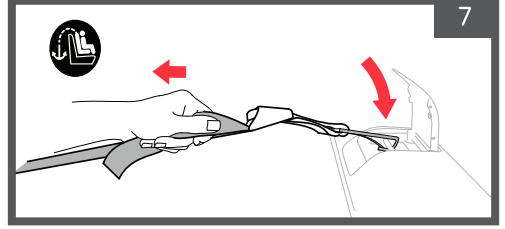


تحذير: تأكد من أن الأشرطة ليست ملتوية أو ملتفه.

يجب تمديد نهايات حزام المشبك (2) لتشديد التوتر لتأمين كرسي السلامة في المكان.



تحديد موقع حزام مرسة وتوصيله إلى حزام المرسة أعلى يجب تشديد حزام المرسة العلوي وتشديده والتأكد من انه فضفاض .



تحقق من نفسك:

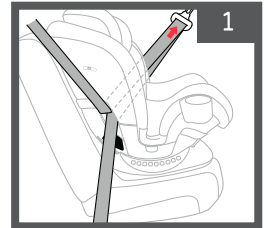
- ✓ قبل الاستخدام ، امسك جانبي المقعد بالقرب من معابر الحزام في اتجاه السفر ، واسحب المقعد لأسفل وتحقق من أن نطاق حركة المقعد لا يتجاوز 2.5 بوصة - جنباً إلى جنب ، إلى الأمام والخلف.
- ✓ تأكد من تثبيت الكرسي لوضع السفر. تأكد من وجود الكرسي في منزلق الكرسي في المنطقة المستخدمة مع اتجاه السفر. إذا لزم الأمر ، حرر الأشرطة المزلاج وحزام المرسة العلوي ، واضبط المقعد وأعد إحكام ربطه.
- ✓ يجب التحقق من التثبيت قبل كل استخدام.

انتقل الآن إلى الصفحة 17 - قسم مقعد الطفل باستخدام أشرطة مقعد المقعد!

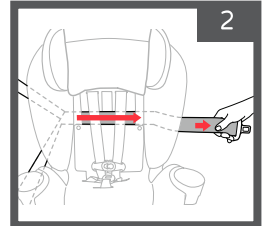
خطوة
3

تركيب كرسي السلامة مع اتجاه السفر من 11.4 كجم إلى 29.5 كجم باستخدام حزام مقعد السيارة:

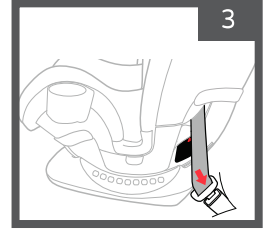
مرر حزام المقعد عبر الممر الأحمر على جانب الكرسي ، والذي يستخدم في اتجاه السفر. رفع المفروشات على الجزء الخلفي من الكرسي واسحب حزام المقعد من خلال الفتحة على جانب الكرسي.



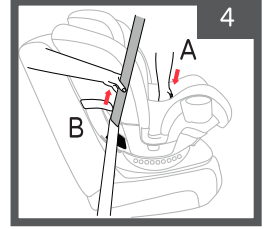
حرك حزام المقعد على طول الجزء الخلفي من الكرسي كما هو موضح.



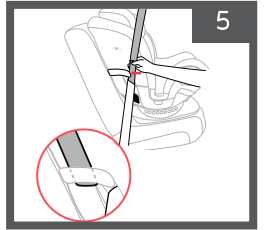
اسحب حزام السيارة عبر الممر الأحمر ، مع اتجاه السفر ، إلى الجانب الآخر من الكرسي وأغلقه ، حتى تسمع نقرة القفل. قم بارجاع الحشوة إلى مكانها.



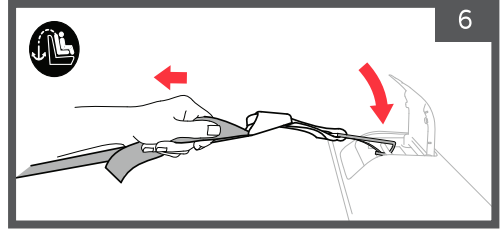
ادفع الكرسي للأسفل (A) وفي نفس الوقت اسحب حزام الكتف (B) لتشديد حزام الخصر.



اسحب حزام الكتف وشده وأدخله في لوحة القفل على الجانب الآخر من مشبك قفل الحزام. استخدم دائماً لوحة القفل الموجودة على الجانب الآخر من مشبك القفل.



تحديد موقع حزام مرسة وتوصيله إلى حزام المرسة أعلى يجب تشديد حزام المرسة العلوي وتشديده والتأكد من انه ففاض .

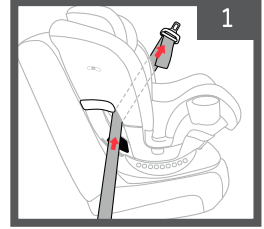


تحقق من نفسك:

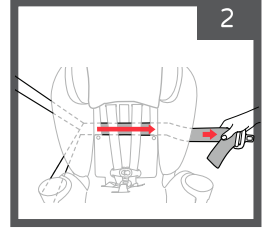
- قبل الاستخدام ، امسك جانبي المقعد بالقرب من معابر الحزام في اتجاه السفر ، واسحب المقعد لأسفل وتحقق من أن نطاق حركة المقعد لا يتجاوز 2.5 بوصة - جنباً إلى جنب ، إلى الأمام والخلف.
- تأكد من تثبيت الكرسي لوضع السفر. تأكد من وجود الكرسي في منزلق الكرسي في المنطقة المستخدمة مع اتجاه السفر. إذا لزم الأمر ، حرر حزام المقعد وحزام المرسة العلوي ، وضبط المقعد وإعادة ضبطه.
- يجب التحقق من التثبيت قبل كل استخدام.

انتقل الآن إلى الصفحة 17 - قسم مقعد الطفل باستخدام أشرطة مقعد المقعد!

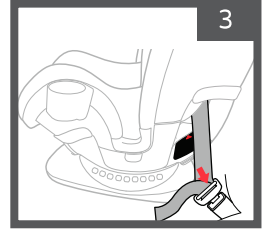
تمر حزام الخصر من خلال الممر الأحمر على جانب الكرسي ، والذي يستخدم في اتجاه السفر. رفع المفروشات على الجزء الخلفي من الكرسي واسحب حزام المقعد من خلال الفتحة على جانب الكرسي.



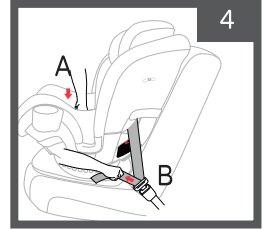
حرك حزام المقعد على طول الجزء الخلفي من الكرسي كما هو موضح.



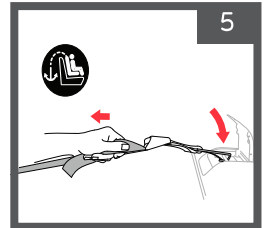
اسحب حزام السيارة لأسفل عبر الممر الأحمر ، مع اتجاه السفر ، إلى الجانب الآخر من الكرسي وأغلقه ، حتى تسمع صوت نقرة. قم بإرجاع الحشوة إلى مكانها.



ادفع الكرسي لأسفل (A) وفي الوقت نفسه اسحب حزام الخصر (B) لتثديده.



تحديد موقع حزام مرسة وتوصيله إلى حزام المرسة أعلى يجب تشديد حزام المرسة العلوي وتثديده والتأكد من انه فضفاض .



تحقق من نفسك:

- ✓ قبل الاستخدام ، امسك جانبي المقعد بالقرب من معابر الحزام في اتجاه السفر ، واسحب المقعد لأسفل وتحقق من أن حزام المقعد يبقى محكمًا وأن نطاق حركة المقعد لا يتجاوز 2.5 بوصة - جنبًا إلى جنب ، إلى الأمام والخلف.
- ✓ تأكد من تثبيت الكرسي لوضع السفر. تأكد من وجود الكرسي في منزلق الكرسي في المنطقة المستخدمة مع اتجاه السفر. إذا لزم الأمر ، حرر حزام المقعد وحزام الهراة العلوي ، وضبط المقعد وإعادة ضبطه.
- ✓ يجب التحقق من التثبيت قبل كل استخدام.

انتقل الآن إلى الصفحة 17 - قسم مقعد الطفل باستخدام أشرطة مقعد المقعد!

مقعد الطفل باستخدام حزام الأمان حزام الأمان:

للاستخدام من 1.8 كجم (عمر الولادة) إلى 29.5 كجم

تحذير: تأكد من أن أحزمة الأمان ليست فضفاضة ويتم وضعها في ذروة أكتاف الطفل.

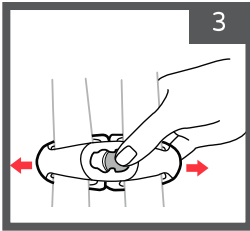
تحذير: يجب ارتداء الطفل في ملابس مناسبة لا تتداخل مع حزام الأمان.

يرجى ملاحظة: لا تستخدم مع السترات والبنايات تحت أحزمة الأمان ، قد تكون خطرا في أن الشريط لن يكون مثبتا بإحكام على طفلك. تأكد من وضع الأشرطة على أكتاف الطفل حتى لا يميل إلى الأمام ووضع مشبك الصدر على ارتفاع الإبط ، وإذا لزم الأمر ، ضع بطانية على طفلك فوق الأشرطة.

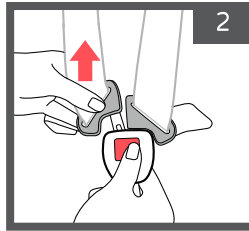
سيطلب الضبط الأقصي للأطفال الصغار التنجيد المناسب للمرحلة 2 + 1 و لوحة الرأس للمرحلة 1 + 2.

لاحظ أن حزام الفخذ غير موجود أسفل الطفل ، وكذلك إذا كان يجب إعادة وضعه.

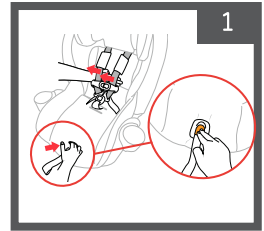
عند تغيير كرسي الأمان من الخطوة 2 - عكس اتجاه السفر إلى الخطوة 3 - مع اتجاه السفر ، يجب وضع أشرطة الفخذ في المقدمة (انظر الصفحة 20 - قسم موضع حزام الفخذ).



افتح مشبك الصدر. اضغط على الزرين في وسط مشبك الصدر واسحب القطعتين للاتجاه العكسي.



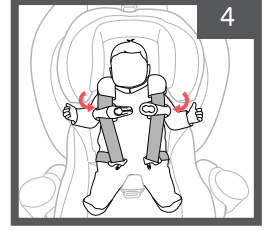
افتح مشبك الحزام. اضغط على الزر الموجود على مشبك الحزام واسحب علامتي التبويب.



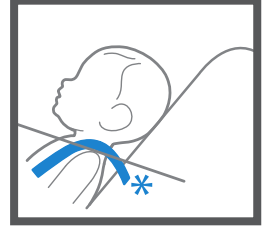
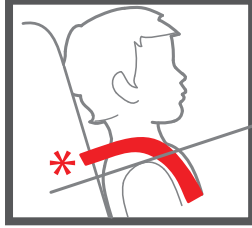
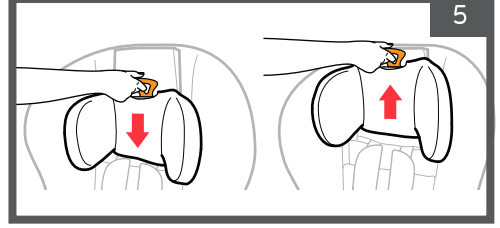
الافراج عن الأشرطة السلامة. اضغط على زر تحرير الشريط الموجود في الجزء الأمامي من الكرسي ، أسفل الحشو ، واسحب كلا الشريطين للأمام.

اجلس طفلك على كرسي السلامة وهو مسترجع تمامًا.

اسحب شرائط الأمان فوق أكتاف الطفل وحول الخصر. تأكد من أن أحزمة الأمان غير ملتوية أو ملتفة.



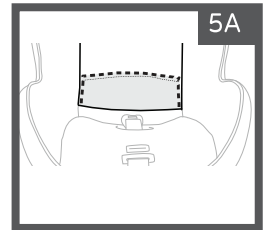
اضبط ارتفاع أحزمة الأمان عن طريق الضغط على ذراع ضبط مسند الرأس لأعلى أو لأسفل (كما هو موضح). تأكد من قفل مسند الرأس في الموضع المحدد قبل شد الأشرطة.



مع اتجاه السفر الخطوة 3: يجب أن تكون أحزمة الكتف عند أو فوق أكتاف الطفل.

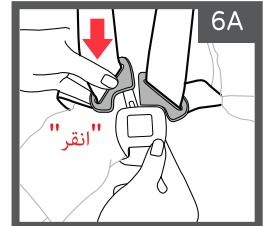
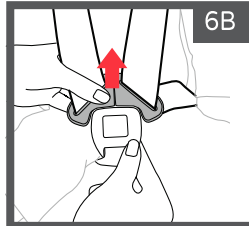
عكس اتجاه السير الخطوة 1 والخطوة 2: يجب أن تكون أحزمة الكتف عند أو فوق أكتاف الطفل.

ملاحظة: إذا كنت تستخدم أقل موضع للحزام ، فتأكد من طي وسادة مسند الظهر أسفل مسند الرأس (5A).

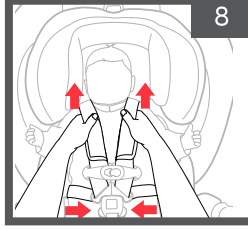


قفل الأشرطة. أدخل علامتي التبويب في مشبك الحزام ، حتى يتم سماع نقرة القفل (6A).

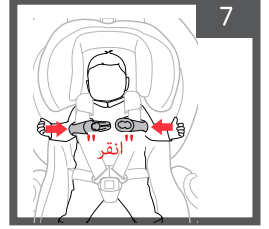
يجب سحب علامتي التبويب للتأكد من قفلهما بشكل آمن (6B).



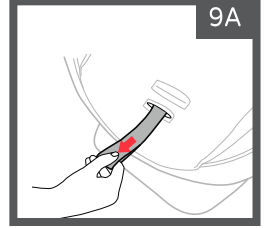
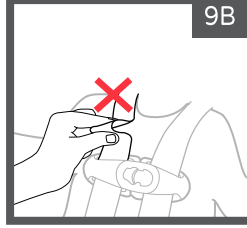
اسحب مشبك الصدر وغطاء الكتف من عنق طفلك باتجاه مشبك الشريط.
سحب وشد اثنين من الأشرطة معا.



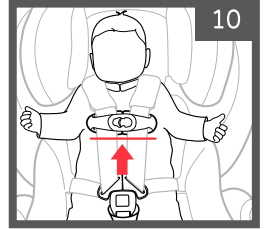
قفل مشبك الصدر. يجب أن يقرص ويغلق كلا الجزأين ، حتى يسمع نقر القفل.



اسحب ببطء حزام تعديل حزام حتى يتم شد حزام الأمان (9A). إذا كان يمكن تثبيت حزام الكتف ، فلا يتم تشديد الشريط ويجب سحب حزام الضبط وتشديده وفقاً لذلك (9B).



ضع وسادة الكتف على أكتاف طفلك.
ضع مشبك الصدر في وسط صدر طفلك ، تحت خط الإبط.
يرجى ملاحظة: يجب أن توضع أحزمة الأمان مباشرة في وسط أكتاف الطفل وليس ملتوية أو ملتفة.



تحقق من نفسك:

- تأكد من أن أحزمة الأمان ضيقة. إذا كان من الممكن أن يقرص الشريط فهو غير محكم بدرجة كافية ، فيجب تشديده مرة أخرى. تأكد من أن الأشرطة لا تضغط أو تزعج طفلك.
- لتحسين جلوس الأطفال الصغار في كرسي الأمان ، قد تحتاج إلى استخدام حشوة داخلية من الخطوة 1 ومسند رأس للخطوة 1 + 2. لا تقم بإضافة مواد تنجيد أسفل أو خلف الطفل ، استخدم فقط مواد تنجيد مقدمة من Chicco.
- يجب وضع أحزمة الأمان مباشرة على أكتاف الطفل ، وليس ملتوية أو كرة لولبية.
- يجب التحقق من ارتفاع أحزمة الأمان:
- عكس اتجاه السير: يجب أن تكون أحزمة الكتف عند أو فوق أكتاف الطفل.
- مع اتجاه السفر: يجب أن تكون الكتفين عند أو فوق أكتاف الطفل.
- يجب أن يكون موقع مشبك الصدر عند القفل في خط صدر الطفل وخط الإبط. لا فوق ولا تحته.
- يجب ارتداء الطفل في ملابس مناسبة لا تتداخل مع حزام الأمان.
- لا تقم بحزم طفل ببطانية. إذا لزم الأمر ، ضع بطانية على طفلك على الأشرطة.

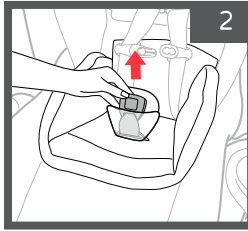


تحذير: تأكد من أن أحزمة الأمان مثبتة على أكتاف طفلك بأمان. حزم غير صحيحة يمكن أن تؤدي إلى إصابة أو وفاة في حالة توقف مفاجئ أو حادث.

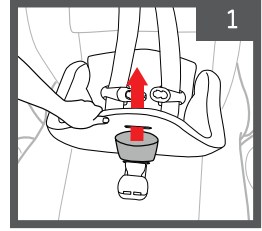
غطاء حزام الفخذ:

غطاء الفرقة الفخذ يناسب الحشوة الداخلية خطوة 1 وخطوة 2.

اسحب مشبك الحزام لأعلى عبر فتحة الحشو ومن خلال غطاء الحزام.



اسحب غطاء الشريط لأعلى خلال فتحة الحشو.

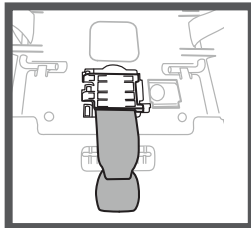


اضبط غطاء حزام الفخذ لضمان وضع أهدود الحشوة أسفل الأهدود في الطبقة العليا من الحشوة.

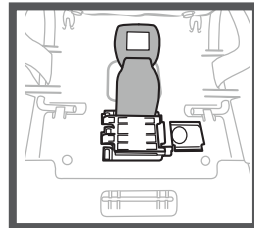


تعديل حزام الفخذ:

إذا كان حزام الفخذ أسفل الطفل، فقم بإعادة الضبط. عند نقل الطفل من المرحلة 2 - مقابل اتجاه السفر إلى المرحلة 3 - مع اتجاه السفر، ضع شريط الفخذ في الموضع الأمامي.

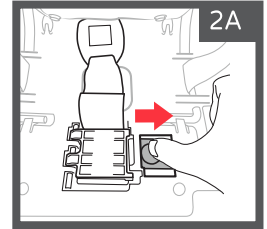
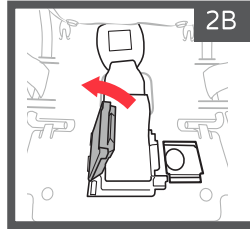
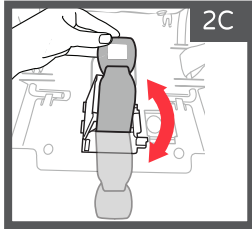
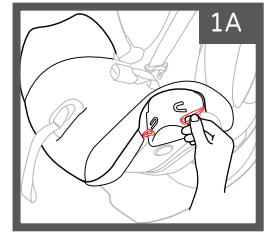
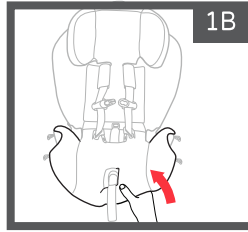


خلفيه الاماميه



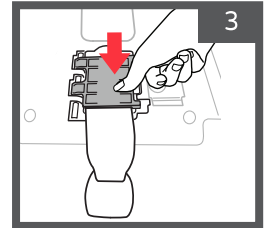
خلفيه الظهر

افتح أحزمة الأمان وانزع حزام الفخذ وحامل الأكواب. حرر الأشرطة المرنة (1A) ، واسحب أغطية المقعد الأمامي والخلفي ، وارفع الغطاء ، وأزل الأشرطة من الأشرطة. اسحب مواد التنجيد باتجاه الجزء الخلفي للمقعد.



افتح حجرة تخزين حزام الفخذ عن طريق تحريك الزر البرتقالي على شريط الفخذ أثناء سحب الأشرطة (2A ، 2B) ، ثم اسحب حزام الفخذ للأمام أو للخلف ، إلى الموضع المطلوب (2C).

لإغلاق شريط الفخذ، يجب دفع الغطاء (3) لأسفل حتى يتم قفل القفل في مكانه مرة أخرى. يجب قفل حجرة تخزين الشريط بسحب الشريط. يمكن الآن إرجاع الحشوة.



مواد التنجيد الداخلية - الخطوة 1:

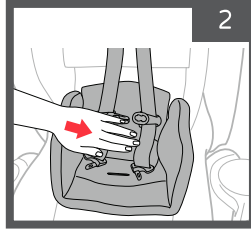
تحذير: يجب استخدام مواد التنجيد الداخلية في المرحلة الأولى - من 1.8 كجم إلى 7.3 كجم فقط.

تحذير: يجب وضع وسادة مسند الرأس الخطوة 1 + 2 و مواد التنجيد الداخلية في الكرسي عند استخدام مواد التنجيد الداخلية الخطوة 1.

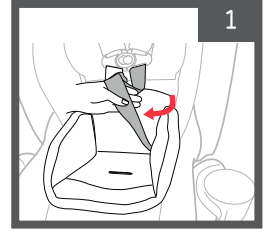
تحذير: لضمان ملاءمة أفضل للأطفال الصغار ، قد يلزم استخدام حشوة داخلية من الخطوة 1.

لا تستخدم أي ملحقات أو وسادة أخرى غير التي توفرها الشركة المصنعة / المستورد.

يجب دفع الحشوة من الخطوة 1 بإحكام في اتجاه الكرسي للتأكد من أنها مثبتة.

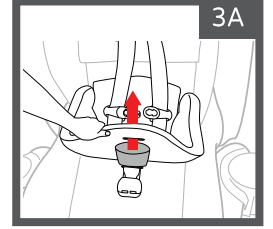
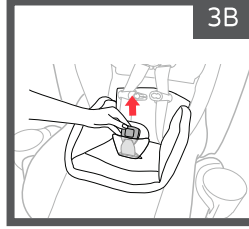


اسحب كلا الشريطين عبر جوانب الحشوة الداخلية الخطوة 1.



ارفع الحشوة الداخلية الخطوة 1 واسحب حزام الفخذ من خلال الأضدود (3A).

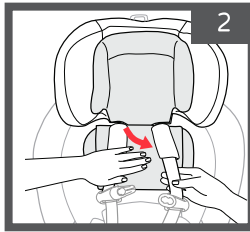
قم بربط مشبك الفخذ من خلال الحشوة الداخلية للخطوة الأولى ومنصات الفخذ (3B).



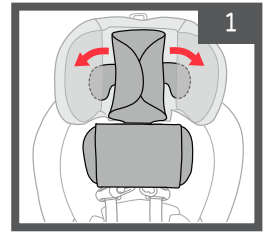
مسند الرأس الداخلي - الخطوة 1 + 2:

تحذير: لا تستخدم أي ملحق أو وسادة أخرى غير التي توفرها الشركة المصنعة / المستورد.

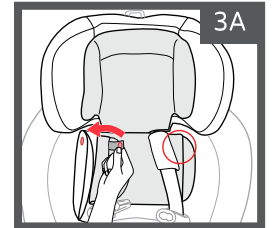
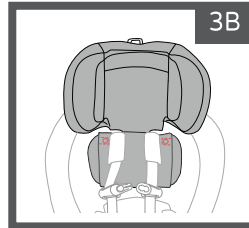
أدخل الجزء السفلي من مسند الرأس الخطوة 1 + 2 أسفل أحزمة الأمان.



قم بطي الأجزاء الجانبية من مسند الرأس الخطوة 1 + 2 وأدخل كلا الجناحين في جيوب مسند الرأس (كما هو موضح).



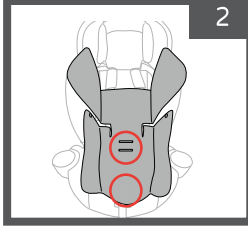
قم بتوصيل الأشرطة من أزرار المفاجئة مسند الرأس 1 + 2 إلى مسند الظهر (3A) ، كرر للجانب الآخر (3B).



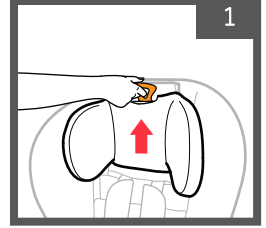
قبل الاستخدام ، تأكد من توصيل مسند الرأس في الخطوة 1 + 2 بإحكام. لإزالة مسند الرأس ، كرر هذه الخطوات بترتيب عكسي.

تحذير: لا تستخدم أي ملحق أو وسادة أخرى غير التي توفرها الشركة المصنعة / المستورد.

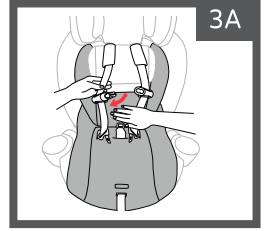
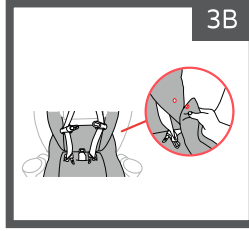
ضع المفروشات الداخلية في الخطوة 2 على الكرسي. اسحب حزام الفخذ وضبط الأشرطة من خلال فتحات الحشو المناسبة.



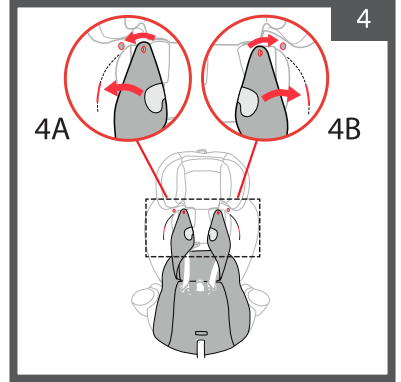
ارفع مسند رأس الكرسي إلى أعلى وضع عن طريق سحب مقبض أوضاع الكرسي.



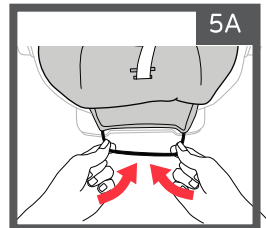
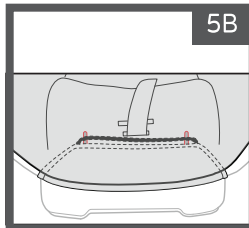
رتب خطوة الحشو 2 أسفل أحزمة الأمان (3A) وشد الأرباط في الجزء السفلي على كلا الجانبين (3B).



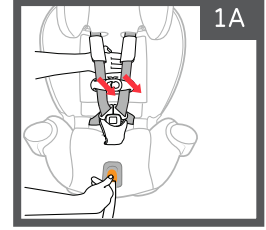
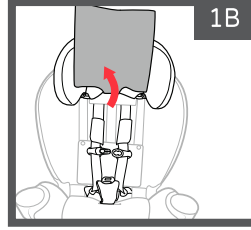
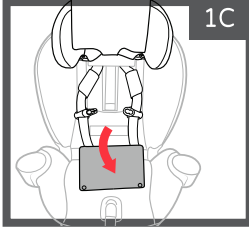
قم بطي الأجزاء الجانبية من التنجيد الداخلي الخطوة 2 وأدخل الجناحين في الجيوب على ظهر الكرسي (كما هو موضح).
قم بتوصيل الأشرطة لقط (4A)، كرر العملية للجانب الآخر (4B).



قم بسحب أربطة التثبيت الموجودة على الجزء الأمامي للبطانة الداخلية وربطها، الخطوة 2 أسفل الكرسي وفهم الحلقات الموجودة على كلا الجانبين.
إزالة الحشوة، كرر جميع العمليات بترتيب عكسي.



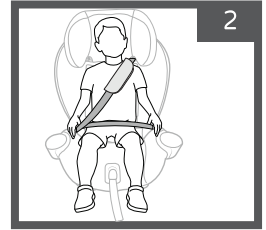
غطاء حزام الأمان - الخطوة 4



أولاً ، يجب إزالة الحشوة الداخلية لمسند الرأس في الخطوة 1 ، والمرحلة 2 ، والمرحلة 1 + 2. قم بتحرير أحزمة الأمان إلى أقصى حد عن طريق الضغط على زر تحرير / توسيع الأشرطة. افتح مشبك الصدر وإبزيم الحزام (1A). ارفع الجزء العلوي من وسادة مسند الظهر في الجزء الخلفي من الكرسي (1B). افتح الزرين في الجزء السفلي من مسند الظهر واسحب لأعلى (1C).

غطاء حزام السيارة - الخطوة 4 يمكن استخدامها لراحة الطفل. لف الوسادة حول حزام مقعد السيارة وتوصيل علامات التثبيت إلى الحلقات المناسبة.

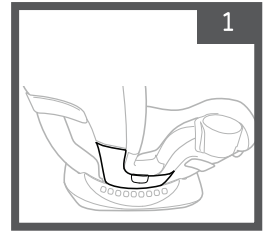
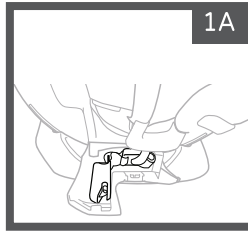
إذا كان ارتفاع مسند الرأس / الشريط في وضع مرتفع ، فتأكد لأن نظام الحشو الخلفي مطوي.



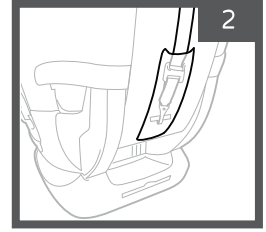
مزايا التخزين احزمة المرسة العلوي:

تحذير: تأكد من تخزين المزالج وأشرطة الربط العليا في مكانها عند عدم استخدامها.

تخزين الأشرطة المزالج: يجب تخزين الشريط عندما لا يكون قيد الاستخدام. تخزينها في المقصورات الموجودة على جانبي الكرسي. تأكد من أن حجرة التخزين مغلقة بإحكام. يجب طي حزام المزالج SuperCinch™ كما هو موضح في الشكل 1A.



أعلى تخزين حزام المرسة: يجب أن يتم تخزين حزام المرسة العلوي عندما لا يكون قيد الاستخدام. يجب توصيله بمقصورة التخزين على ظهر الكرسي وثبته. تأكد من أن حجرة التخزين مغلقة بإحكام.



خطوة
4

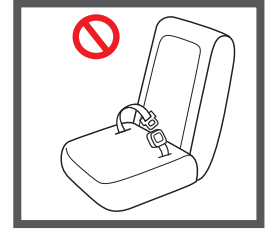
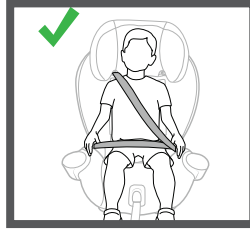
يسلط الضوء على التثبيت في وضع الداعم
من 18 كجم إلى 45.3 كجم

الخطوة 4 - للاستخدام من 18 كجم إلى 45.3 كجم | الحد الأدنى للسن 4 | لطفل في 97-145 سم

تحذير: عند التثبيت في وضع الداعم، تأكد من أن الطفل يلي جميع متطلبات العمر والوزن المحددة في هذا الدليل.

تحذير: عند استخدام وضع الداعم، تأكد من تخزين أحزمة المقعد الفخذ بشكل آمن

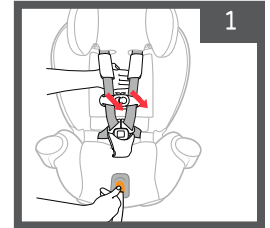
تحذير: دائما استخدام حزام الأمان مع 3 نقاط حزام (حزام الكتف + حزام الخصر). لا تستخدم فقط حزام الخصر.



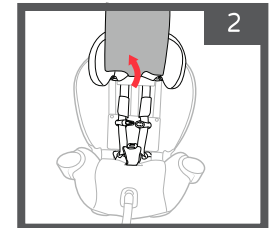
إعداد الداعم:

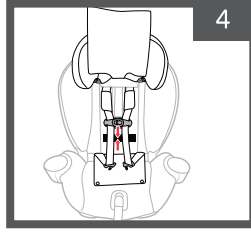
إزالة خطوات الحشو الداخلية 1.2 و 1 + 2 مسند رأس الداخلية.

انقر على زر تحرير / توسيع وتوسيع كلا المسارين
السلامة إلى أقصى حد. فتح مشبك الصدر وحزام مشبك.

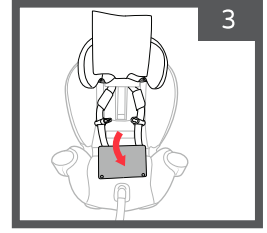


ارفع الجزء العلوي من تنجيد مسند الظهر.





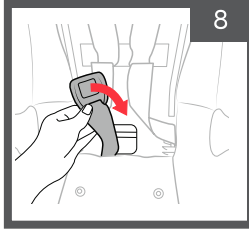
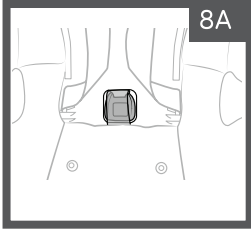
أغلق مشبك الصدر وحركه لأسفل باتجاه ألسنة مشبك الشريط ، وأدخل مشبك الصدر واللسان في حجرة التخزين أسفل المقعد.



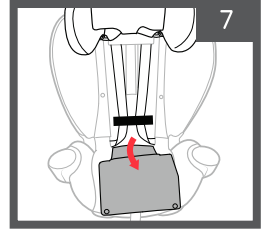
فتح اثنتين من الابزيم في الجزء السفلي من مسند الظهر وسحب الى الاعلى.

5 أزل غطاء الشريط وقم بتخزينه لإعادة استخدامه.

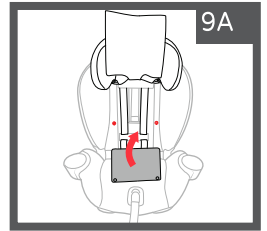
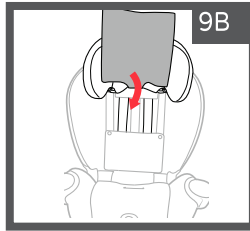
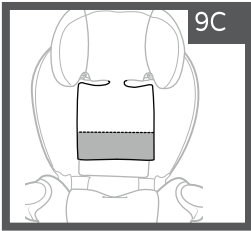
6 إزالة الأشرطة الفخذ (انظر الصفحة 33)



يجب الآن تخزين حزام الفخذ. يجب وضع شريط الفخذ في حجرة التخزين بحيث يكون زر التحرير متجهًا لأعلى (8A).



أخرج حزام الفخذ من الأهدود واسحب الحشوة إلى الخارج لتحديد مكان تخزين الحزام من الفخذ.

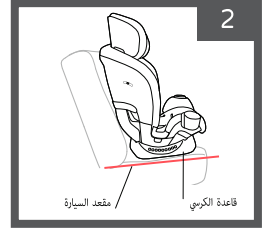


لإعادة توصيل الجزء الداخلي من وسادة مسند الظهر ، كرر خطوات إعداد الداعم 3-2 في الصفحة 25 بترتيب عكسي. إذا كان ارتفاع مسند الرأس / الشريط في وضع مرتفع ، فتأكد من طي نظام الحشو الخلفي.

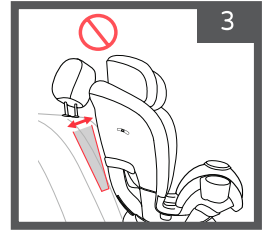
تأكد من أن السيارة متوقفة في مكان مستقيم
عند تثبيت الداعم.



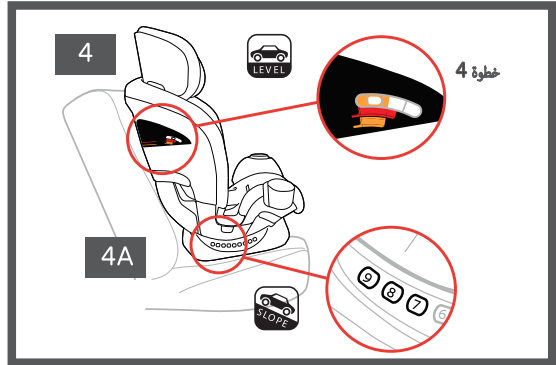
ضع الداعم على مقعد السيارة ، وتأكد من أن قاعدة المقعد موازية لمقعد السيارة.



تأكد من أن مسند ظهر مقعد السيارة لا يتداخل مع مسند الرأس الداعم ولا يدفعه للأمام.
إذا تمت مقاطعة مسند الظهر لمقعد السيارة ، فيجب التقاطه أو انتقاؤه من مقعد آخر للداعم.



تأكد من أن المغفل لا يحجب حزام مقعد السيارة.



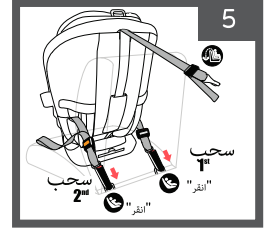
- التثبيت في المستوى (4): يجب وضع مؤشر الكرسي وإمالة الكرسي إلى أي موضع يكون الموضوع الكروي فيه بين خطوط تعليم الخطوة 4 (برتقالي) - مع اتجاه السفر.
تركيب المنحدر (5A): إذا كانت السيارة متوقفة على المنحدر ، فيجب تعديل الكرسي فقط إلى 8-9.

يمكنك تأمين مثبت الداعم باستخدام المزالج. تأكد دائماً من ربط الطفل باستخدام حزام مقعد السيارة. قبل الاستخدام ، تأكد من أن موصلات مزلاج لا تتداخل مع أحزمة السيارة. إذا تمت مقاطعة المزالج ، أو لم يتم تثبيت الكرسي على المزالج ، فيجب تخزينها.

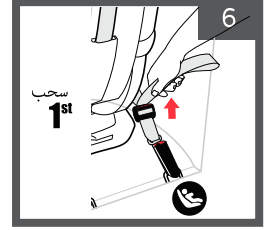
تحذير: تم تصميم الأشرطة مزلاج للاستخدام مع حزام السيارة ، تأكد من وضع الداعم بين المراسي في مقعد السيارة.

إذا كنت لا تستخدم المزالج ، فانتقل إلى قسم حزام مقعد الطفل في حزام الأمان - صفحة 29

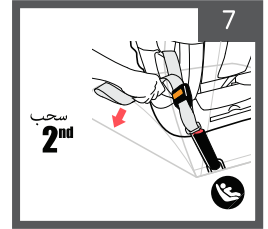
إذا كنت تستخدم المزالج ، فيجب تحديد أماكن التخزين وإزالة الأشرطة من التخزين. ربط الأشرطة إلى المراسي مزلاج السفلي في السيارة.



يجب تمديد نهايات حزام الضبط (1) حتى الإمتداد الكامل.

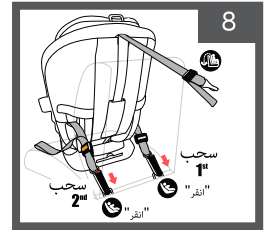


يجب تمديد نهايات حزام المشبك (2) لتشديد التوتر لتأمين كرسي السلامة في المكان.



يجب ربط حزام المرسة العلوي وتشيده.

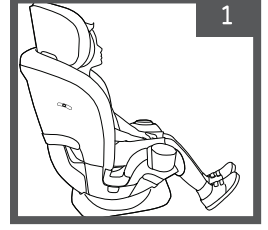
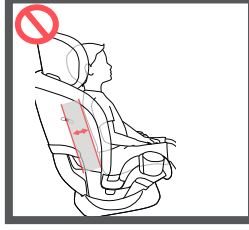
إذا كان الداعم مؤمناً فقط بحزام مقعد السيارة ، فتأكد من أنه آمن حتى في حالة عدم الجلوس.



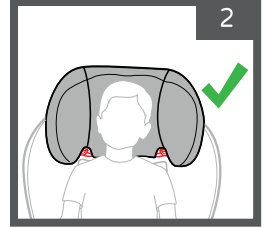
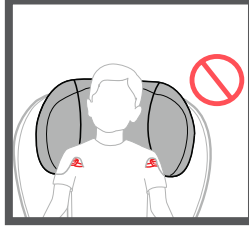
ضع الطفل في وضع الداعم باستخدام أحزمة الأمان:

للاستخدام من 18 كجم إلى 45.3 كجم | الحد الأدنى للسِّن 4 | لطفل في 97-145 سم

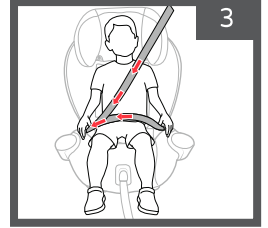
يجب أن يجلس طفلك في مقعد الداعم ، وأن يكون ظهره مشدوداً قدر الإمكان.



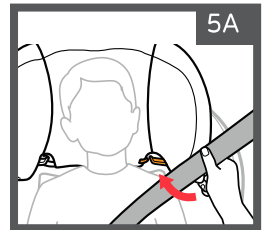
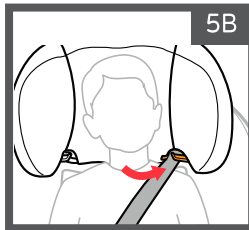
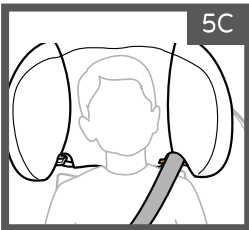
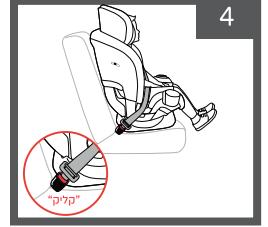
تأكد من وجود فواصل حزام الأمان عند أو أعلى قليلاً من أكتاف الطفل.
إذا لم يكن الأمر كذلك ، فقم بضبط مسند الرأس على الارتفاع المرغوب.



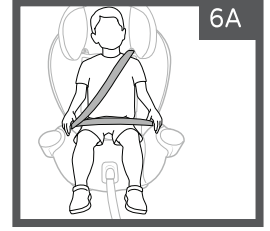
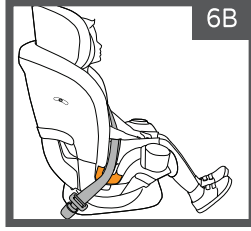
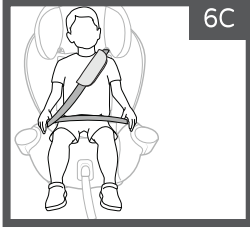
حرك حزام الأمان على جسم طفلك. تأكد من أن حزام الكتف مشدود ، وانقل قفزيًا عبر صدره. تأكد من وضع حزام الخصر على وسط الطفل ، أسفل ارتفاع الوركين.



اربط حزام الأمان.



انقل حزام المقعد بين مسند الرأس وجانب مسند الظهر الداعم (5A). مرر حزام السيارة خلال ممر الحزام (المميز باللون البرتقالي) أسفل مسند الرأس (5B). تأكد من أن حزام المقعد مستقيم ، بدون عائق أو منحنى (5C).



تأكد من أن الطفل مؤمن بشكل صحيح ، كما هو مبين في الشكل (6A). غطاء حزام السيارة - الخطوة 4 يمكن استخدامها لراحة الطفل. لف الوسادة حول حزام مقعد السيارة وأرفق علامات التبويب إلى الحلقات المناسبة.

إذا لم يتم وضع حزام الكتف بشكل صحيح ، فيجب أن يتم تخفيض مسند الظهر الداعم أو رفعه ليلائم ارتفاع طفلك ، ولن تتجاوز أذني طفلك أعلى نقطة في مسند الظهر الداعم.

تحذير: دائماً استخدام حزام الكتف والخصر!
تحذير: تأكد من أن أحزمة الأمان مستقيمة وبدون عوائق ، ثم اجلس مريح. وأمن على جسم طفلك.

تحذير: لا تستخدم سترات وبطانيات تحت حزام مقعدك ، لا يتبقى شيء بين الطفل والداعم ، فقد تفعل الأشياء للتدخل في الأحزمة المناسبة من خلال عدم وجود حزام الأمان تشديد جيد على طفلك ، مما يشكل خطراً في حالة وقوع حادث. إذا لزم الأمر ، ضع بطانية على طفلك فوق حزام الأمان.



تحقق من نفسك:

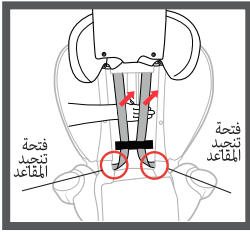
✓ تأكد من أن حزام الأمان محكم وغير مستدير.

✓ تأكد من أن حزام المقعد يمر من خلال تمرير الحزام (ملحوظ باللون البرتقالي)

- ✓ تأكد من أن الطفل يجلس بحزم في الداعم ولا ينزلق للخلف أو للامام من الداعم.
 - ✓ يجب استخدام الداعم وحزام المقعد فقط وفقاً للتعليمات الواردة في هذا الدليل.
 - ✓ يجب تثبيت مقعد الداعم في مكانه حتى في حالة عدم جلوسه ، بحزام أو مزلاج المقاعد ، لمنع الإصابة والإصابة في حالة حدوث توقف مفاجئ أو حادث.
- ملاحظة: تم تصميم المزالج حصرياً لتثبيت الداعم وإعطائه مزيداً من الثبات والرسو. إنها ليست آلية أمان لطفلك داخل الداعم. من أجل تأمين طفلك داخل الداعم ، يجب دائماً استخدام حزام الأمان.

العودة من الداعم إلى كرسي السلامة:

يتناول هذا الفصل كيفية إرجاع كرسي الأمان من وضع الداعم إلى الخطوة 1 + 2 عكس اتجاه السفر أو الخطوة 3 مع اتجاه السفر.



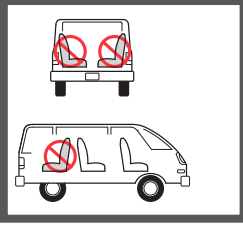
1. ارفع الجزء العلوي من الحشو الخلفي ، وافتح الإبزيمين أسفل وسادة مسند الظهر واسحب للخارج.
2. اربط أحزمة الأمان وحرك مشبك الصدر لأسفل علامة التثبيت.
3. أخرج أحزمة الفخذ من حجرة التخزين.

أدخل شرائط الفخذ في فتحة الحشو المرغوبة. تأكد من أن أحزمة الأمان تمر داخل الفتحة المحددة على وسادة المقعد. اسحب الحشوة مرة أخرى إلى مكانها وقم بتوصيل الإبزيمين في أسفل الحشوة بمسند الظهر. اسحب الجزء العلوي من الحشو أسفل أحزمة الأمان. أعد توصيل غطاء الشريط وغطاء الفخذ. لتوصيل مسند رأس داخلي ، الخطوة 1 + 2 ، انظر صفحة 22 للحشوة الداخلية الخطوة 2 انظر الصفحة 23

استخدام الطائرة:

- تمت الموافقة على كرسي الأمان هذا لاستخدام الطائرة في المرحلتين الأولى والثانية عكس اتجاه السفر أو المرحلة 3 مع اتجاه السفر ، فقط.
- هذا المقعد المخصص للعينات مناسب لاستخدام الطائرات ، لكن يجب عليك استشارة شركة الطيران ، استخدام مقعد الطائرة في اتجاه السفر فقط ، يجب تثبيت مقعد الطائرة في نفسه كيفية تثبيته في السيارة.
- لا تقم بتثبيت الداعم في المرحلة 4 ، ولا تستخدم شريط الربط العلوي ، كما هو الحال في الطائرات لا حزام الكتف.

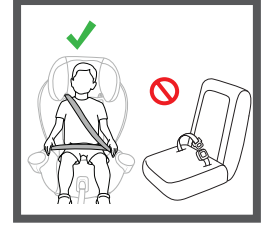
لا تقم بتثبيت مقعد السلامة في الأماكن المحددة.



لا تقم بتثبيت في مقاعد السيارة جانبية أو ضد اتجاه السفر.



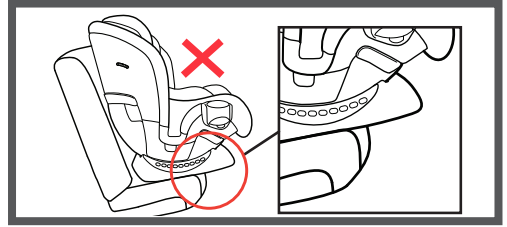
لا تقم بتثبيت في مقعد مع وسادة هوائية نشطة.



لا ينبغي أن تستخدم إلا الحزام وسط. يجب أيضا ارتداء الأحزمة في حزام الكتف.

تأكد من أن الكرسي لا يغطي الحزام سلامة السيارة.

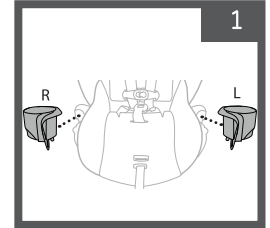
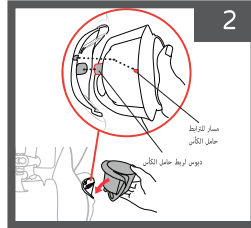
تأكد من عدم تجاوز قاعدة كرسي الامان أكثر من 7.6 سم وراء حافة مقعد السيارة.



حامل الكأس:

تحذير: لا تستخدم حامل الكأس للمشروبات الساخن. يجب استخدام الحاويات البلاستيكية فقط ، وليس الزجاج أو المعدن. لا تضع أشياء حادة في حامل الكأس ، وهذا قد تسبب موعداً أو إصابة أثناء وقوع حادث.

لتوصيل حامل الكأس: يجب تثبيت كل كوب على جانبه كما هو مبين في R و L. ضع الكوب وحركه نحو مكانه.



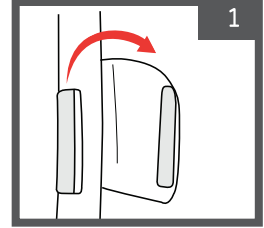
لإزالة حامل الكأس ، اضغط على الزر الموجود في أسفل الحامل ورفعه.



تنظيف وإزالة توسيد المقعد:

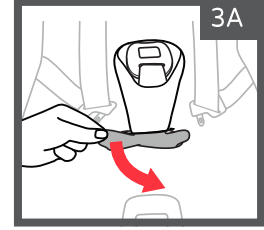
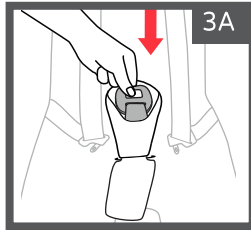
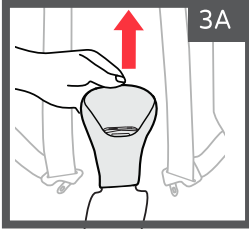
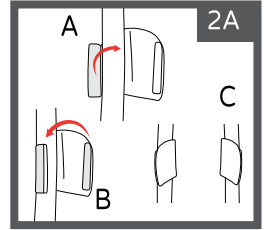
إزالة منصات الكتف.

يجب فتح سكوتش وإزالتها (كما هو موضح).



استبدال منصات الكتف.

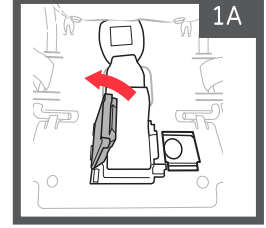
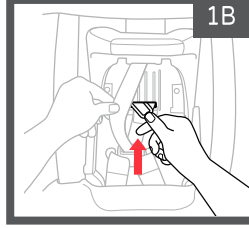
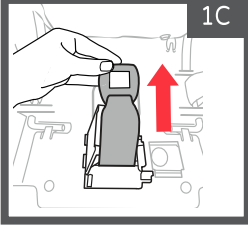
أعد توصيل اللوحات حول الأشرطة (A) وأغلقها (B). تأكد من وضعها كما هو موضح في الشكل (C).



إزالة الحشو الفخذ.

حدد علامة التبويب في تنجيد حزام الفخذ وادفعها عبر مشبك الشريط (3A). اسحب مشبك الحزام لأسفل من خلال حشوة مشبك الصدمة (3B) وإزالة حشوة حزام الفخذ (3C).

تحذير: لا تستخدم كرسي أمان عند عدم تثبيت حزام الفخذ ولكن في وضع الداعم.
تحذير: لا تستخدم المقعد إذا كانت بعض أحزمة الأمان تالفة / مفقودة.



اسحب الكرسي واتجه إلى أقل وضع مستلق - الوضع 1.
 حرك المزلاج إلى اليمين وافتح حجرة التخزين (1A).
 قم بتدوير اللوحة المعدنية قليلاً في الجزء السفلي من الكرسي للعثور على أشرطة الشريط (1B) ، واسحب الإطار الخارجي من خلال الأخدود وأنت تسحب شريط الفخذ (1C).
 لاستعادة الشريط ، كرر الخطوات بالترتيب العكسي وتأكد من تثبيته بشكل صحيح.

تعليمات التنظيف:

تحذير: عند تنظيف الإيزيم ، لا تستخدم الأجزاء والأشرطة البلاستيكية الصابون أو المبيضات أو أي منظفات أخرى.

- مواد التنجيد - قابلة للغسل في الغسالة والماء البارد وبرنامج لطيف. لا تجف في مجفف الغسيل ، لا تستخدم مواد التبييض. يجب تعليقه حتى يجف.
- أحزمة كتف الغطاء - تغسل يدوياً بالماء والصابون اللطيف. يجب تعليقه حتى يجف.
- الأجزاء البلاستيكية - يمكن تنظيفها بقطعة قماش مبللة وصابون خفيف. لا تستخدم مواد التبييض.
- شرائط الأمان - يمكن تنظيفها بقطعة قماش مبللة وصابون خفيف. لا تستخدم مواد التبييض. تأكد من أن الشرائط جافة تمامًا قبل الاستخدام. إذا كانت الأشرطة متسخة جدًا أو متآكلة ، فيجب استبدالها.
- أشرطة المزلاج - لا يمكن إزالتها ، وتنظيفها باستخدام الإسفنج والماء الدافئ.
- حامل الكأس - يمكنك غسله في غسالة الصحون على الرف العلوي.

- مراس الإيزيم والمزلاج - قم بتنظيفه باستخدام اسفنجة وماء دافئ ، إذا تراكمت الأنقاض داخل الإيزيم ، انقعها في دوزق بهاء دافئ. تجف في مكان مظلل.

